

## Besætning 7

Afrapporteringsbesøg 04.09.2014 kl. 9.30-12

Deltagere: Medejer, Medarbejder, medarbejder, medarbejder, Steen Fjordside (Kvægbrugskonsulent, LemvigLandbocenter), Dorte Bossen (VFL, Kvæg).

Ved besøget blev følgende indsatsområder drøftet:

1. Samlet set hentekøer på et lavt til middel-niveau, der er betinget af fortsat høj malkekapacitet.
2. Malkningsfrekvensen er høj, men kommer fra 1.kalvskøer langsomt fra start. Der går 60 dage før 1.kalvskøerne malkes 3 gange dagligt. En forhøjet frekvens af malkninger på hentede førstekalvskøer i perioden frem til 60-70 dage efter kælvning signalerer, at I kan få en højere malkningsfrekvens og dermed en øget positiv ydelseseffekt på førstekalvskøer, hvis I intensiverer træningen af førstekalvskøerne til robotten, så køerne tidligere vænner sig til at gå selv.  
Der er stadig et ydelsespotentiale der kan realiseres ved en 3. hentning af førstekalvskøer ved middagstid, som samlet set ikke vil give flere hentekøer. Evt. er det rutiner omkring udflytning fra skåneområdet der skal justeres.
3. Ældre køer oplever et dyk i kraftfordelingen ved optrappingsperiodens afslutning, som forplanter sig til i malkningsfrekvens og ydelse. Det kan udjævnes ved en justering af kraftfordertabellerne i T4C.

Det er aftalt af konsulent Steen Fjordside lægger de ønskede ændringer af kraftfordelingen in i T4C.

Hentekoopgørelserne på de følgende sider, er opgjort på perioden 01/04/14 til 30/06/14



Se 'European Agricultural Fund for Rural Development' (EAFRD)

Første dag med AMS data	Sidste dag med AMS data	Første dag med hente data	Sidste dag med hente data	Antal hentninger registret ialt	Antal hentninger på køer med dobbelt løbenummer	Antal hentninger, der ikke går på plads
01MAR13	13JUL14	26MAR13	30JUN14	7371		1560

*Malkninger på hentede køer i pct. af malkninger*

Laktation	Antal malkninger	Samlet andel af malkninger på hentede køer
1. kalvs	31134	6,9
Øvrige	55663	2,3

*Malkninger på hentede køer i pct. af malkninger afhængig af laktationsstadi*

Laktation=1. kalvs

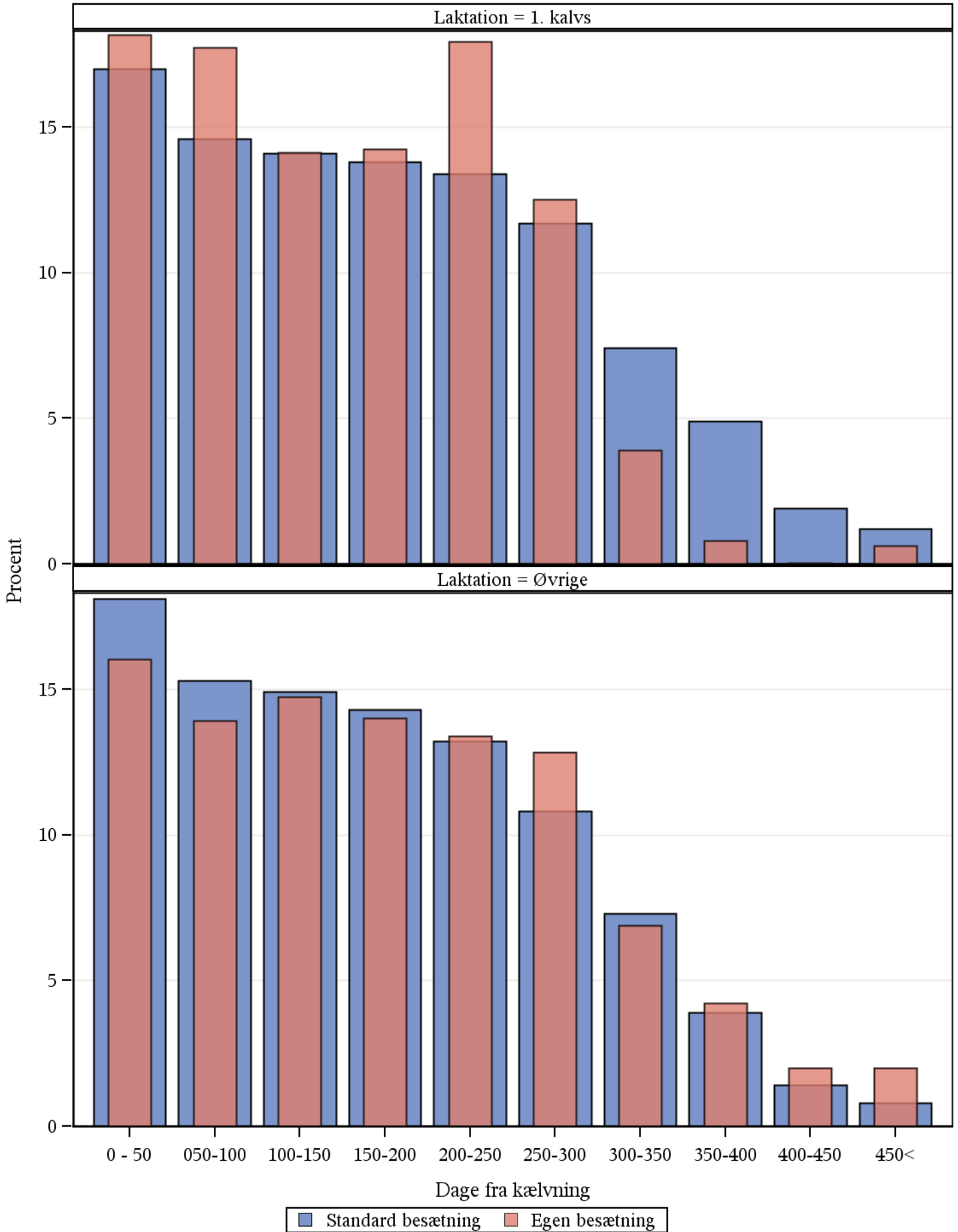
Dage efter kælvning	Antal malkninger ialt	Samlet andel af malkninger på hentede køer
0 - 10	665	60,5
10-20	813	45,4
20-30	996	33,1
30-120	9549	8,9
120-150	2896	0,2
150-180	2740	0,6
180-210	3147	1,7
210-240	3841	1,1
240<	6487	1,0

***Malkninger på hentede køer i pct. af malkninger afhængig af laktationsstadiet***

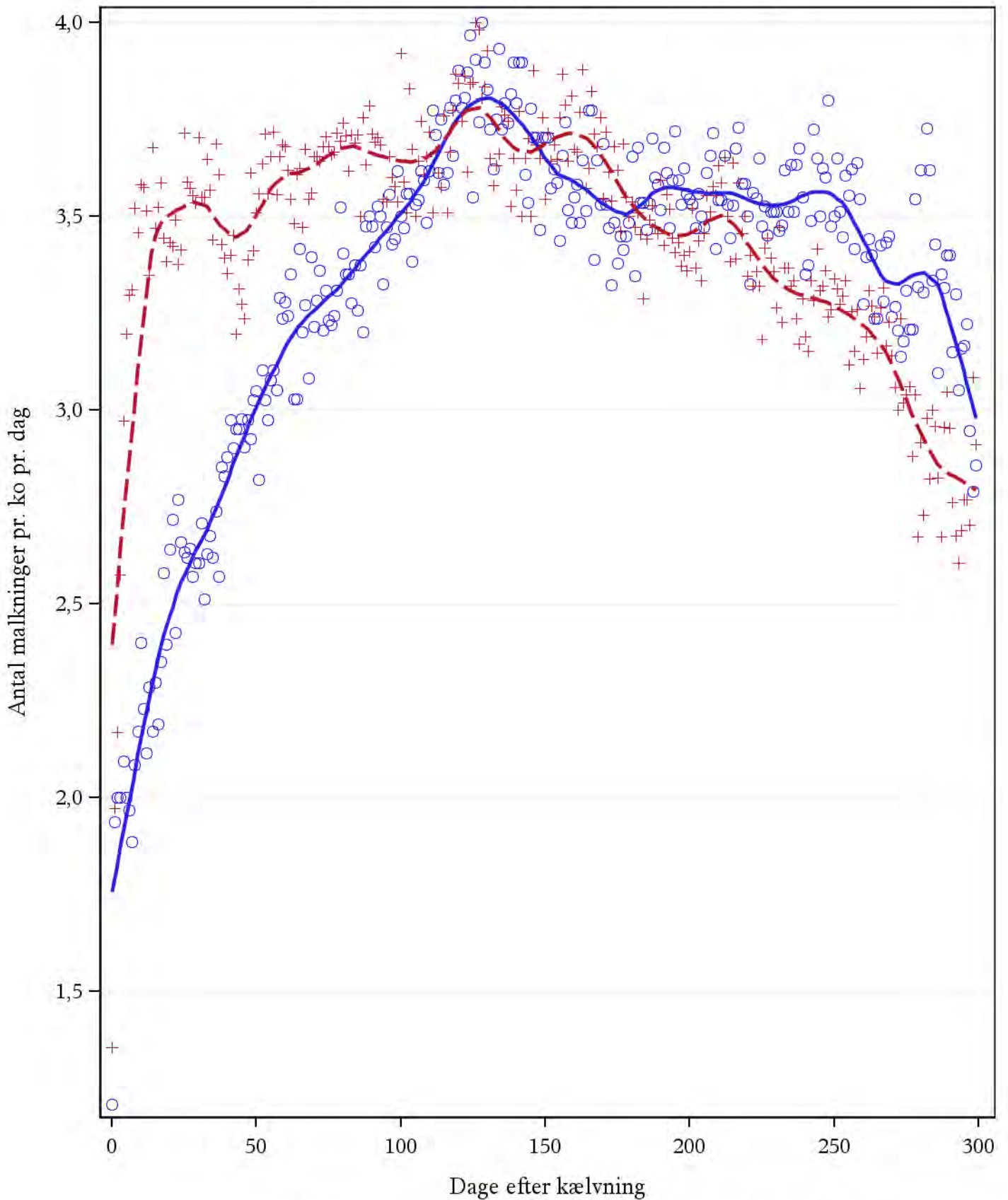
Laktation=Øvrige

Dage efter kælving	Antal malkninger ialt	Samlet andel af malkninger på hentede køer
0 - 10	1787	15,9
10-20	1847	4,2
20-30	1613	2,6
30-120	14892	2,2
120-150	5761	1,9
150-180	4962	1,3
180-210	4487	1,3
210-240	4478	1,0
240<	15836	1,7

### Fordelingen af køerne gennem laktationen

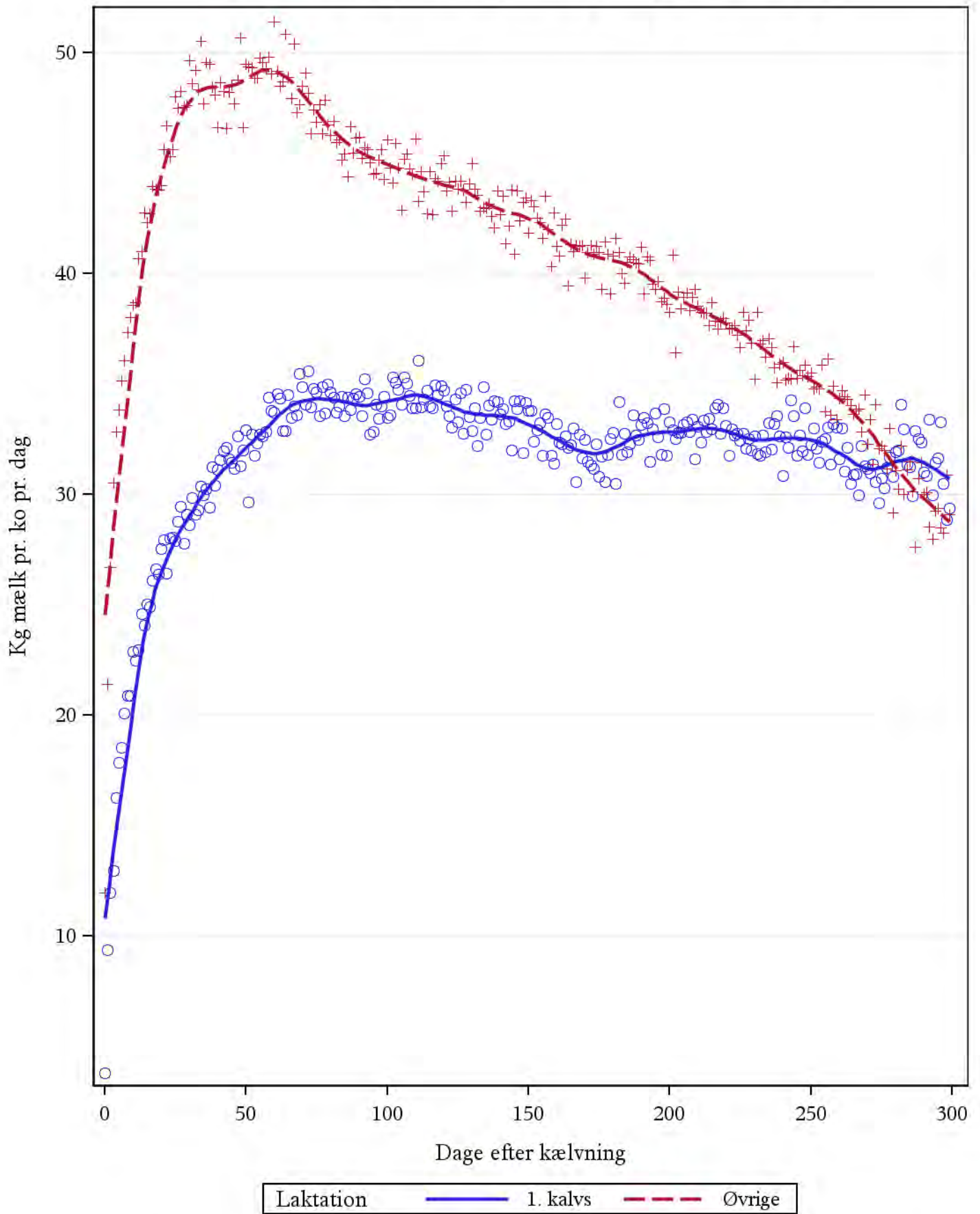


## Antal malkninger pr. ko pr. laktationsdag

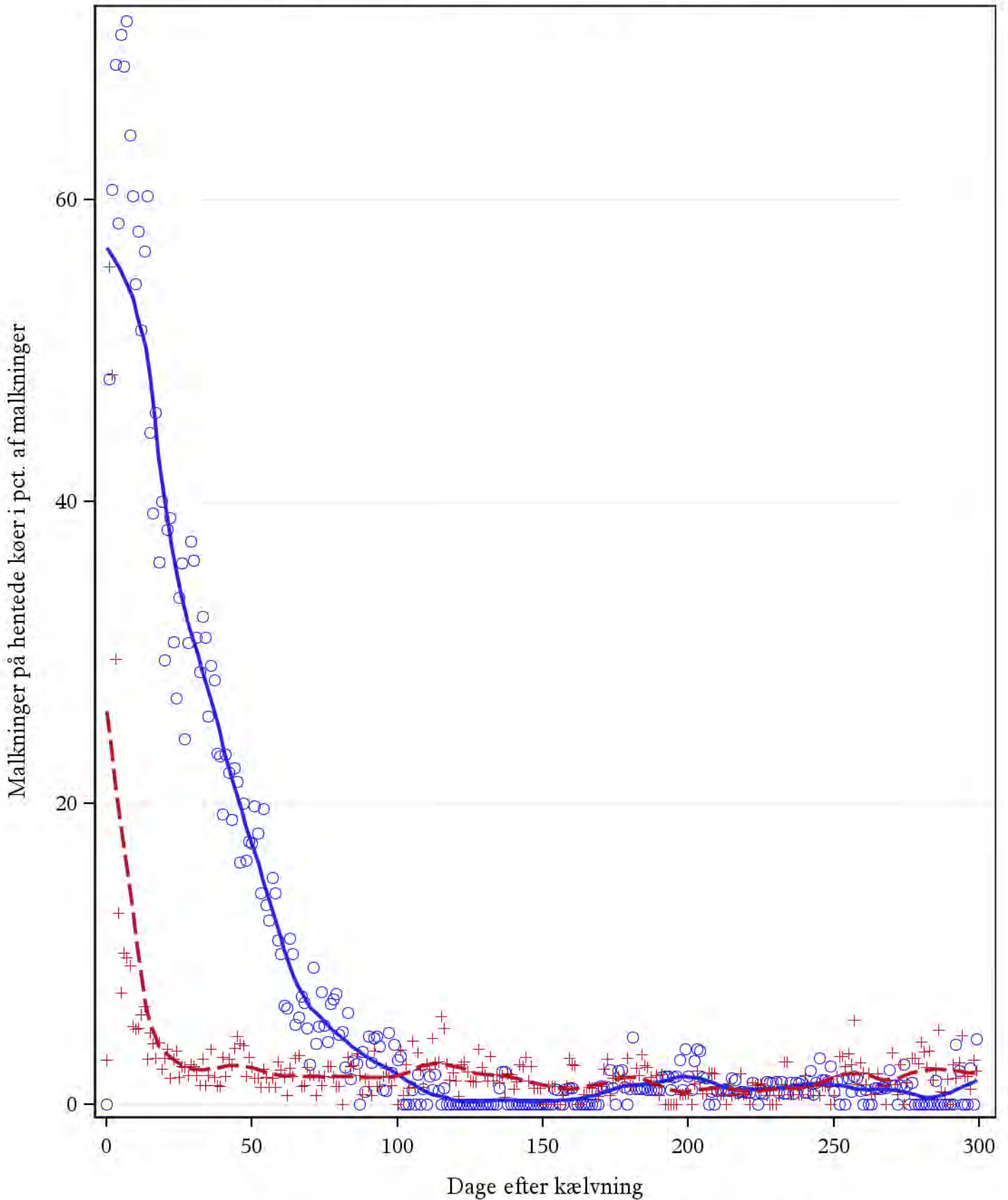


Laktation — 1. kalvs - - - Øvrige

## Gennemsnitlig ydelse i kg mælk pr. ko pr.laktationsdag



## Andel hentede af malkninger gennem laktationen



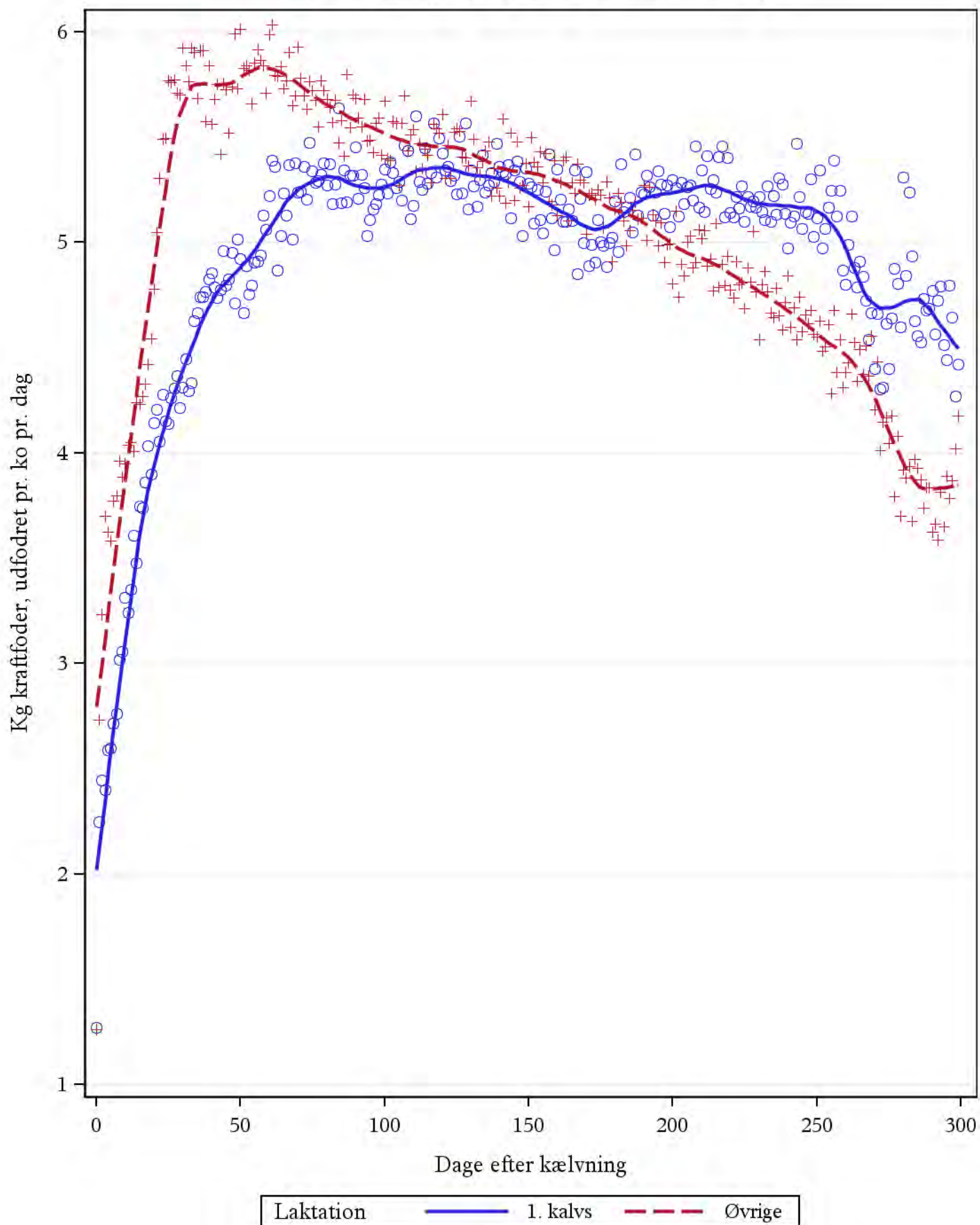
Laktation

1. kalvs

Øvrige

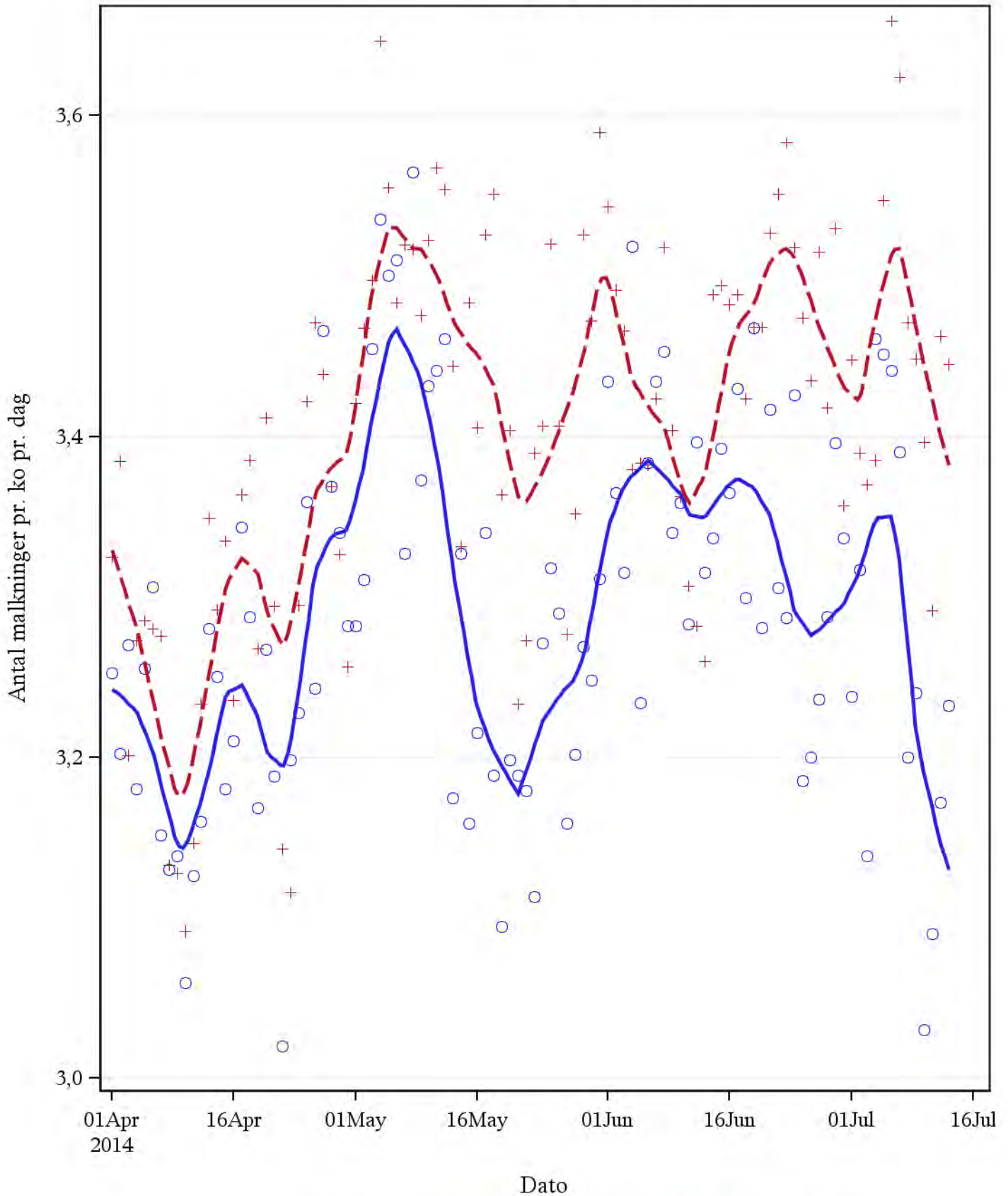


## Kraftfoderoptaget pr. ko pr. laktationsdag





### Antal malkninger pr. ko pr.dato

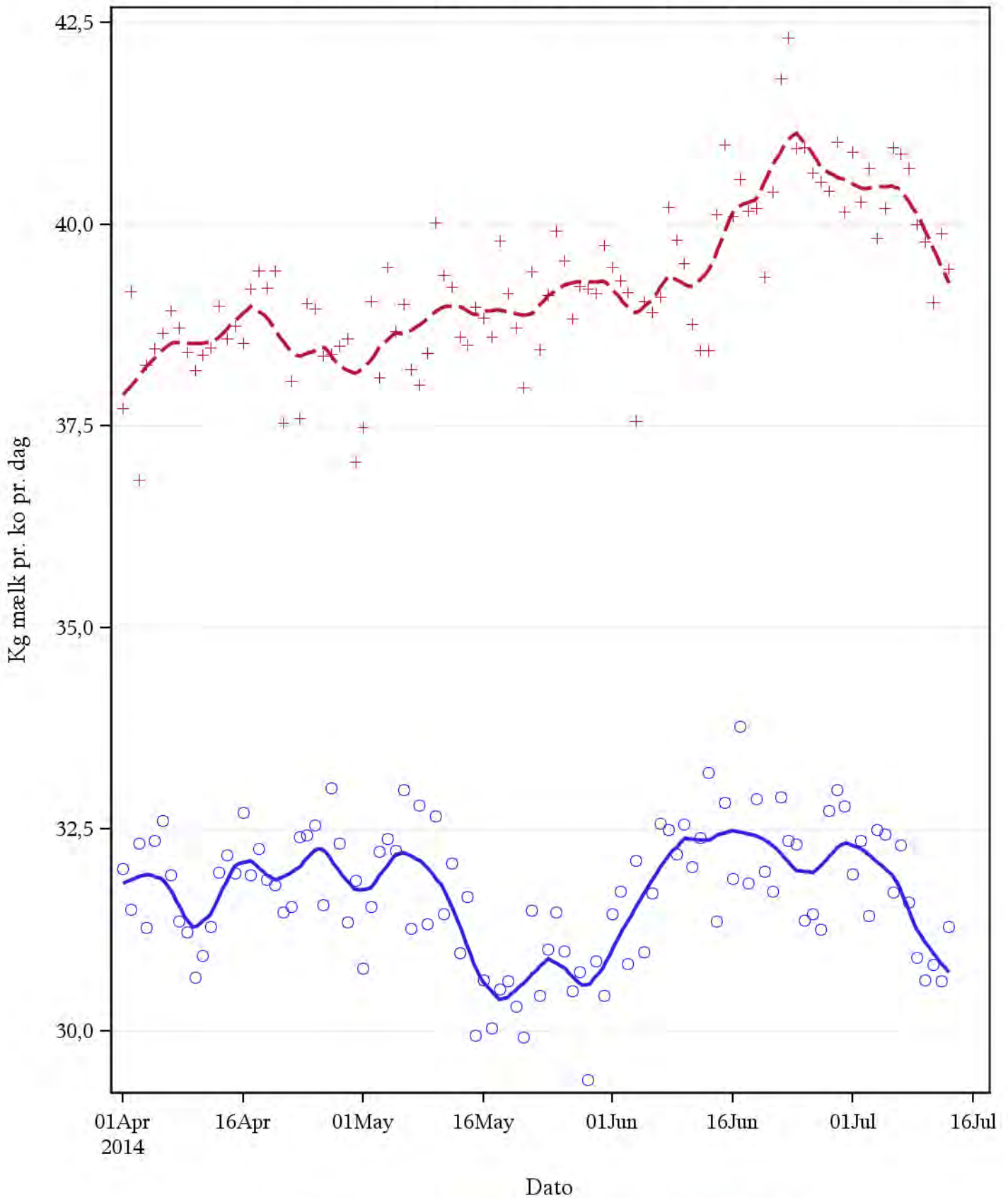


Laktation

— 1. kalvs

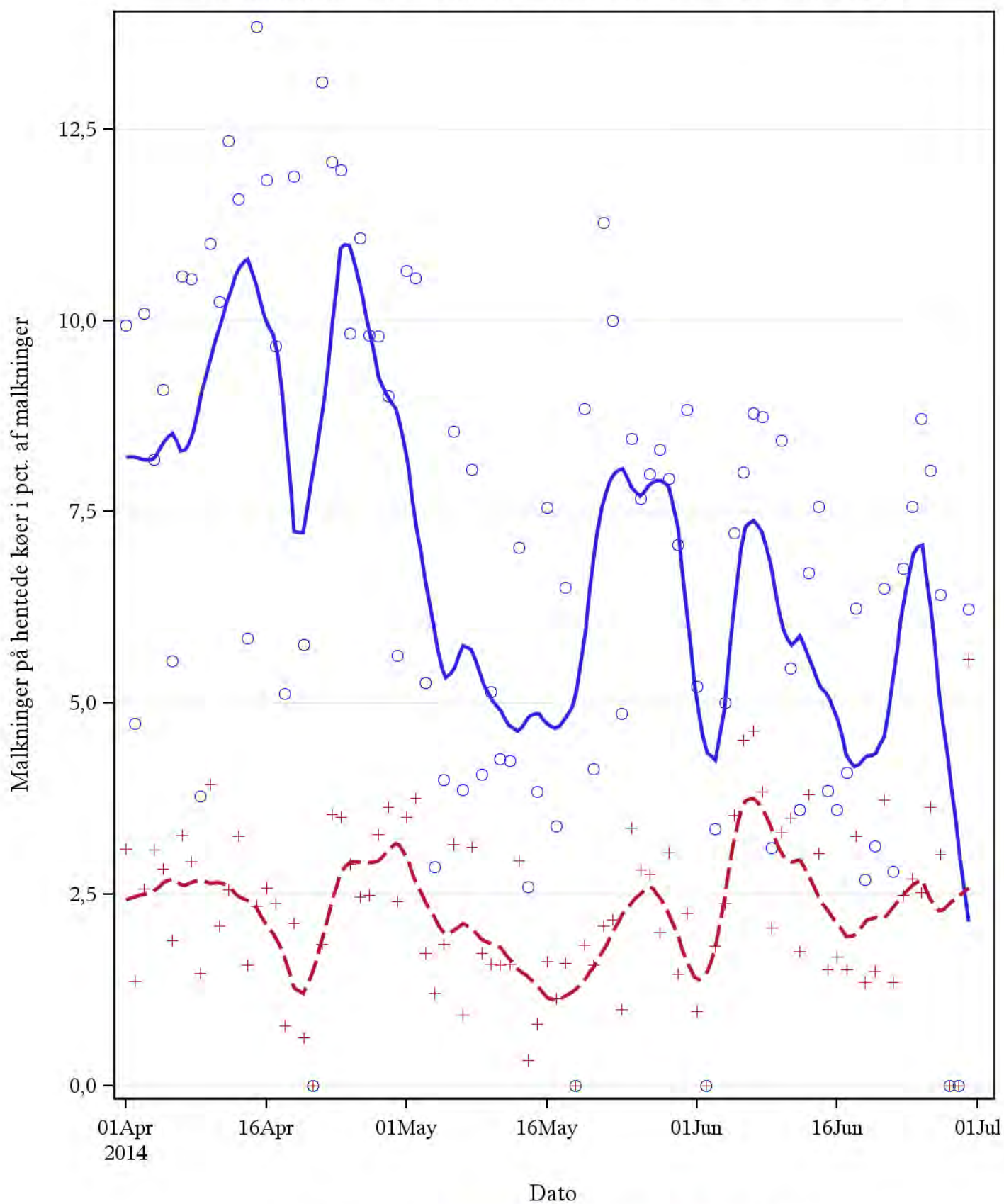
- - - Øvrige

### Gennemsnitlig ydelse i kg mælk pr. ko pr. dato



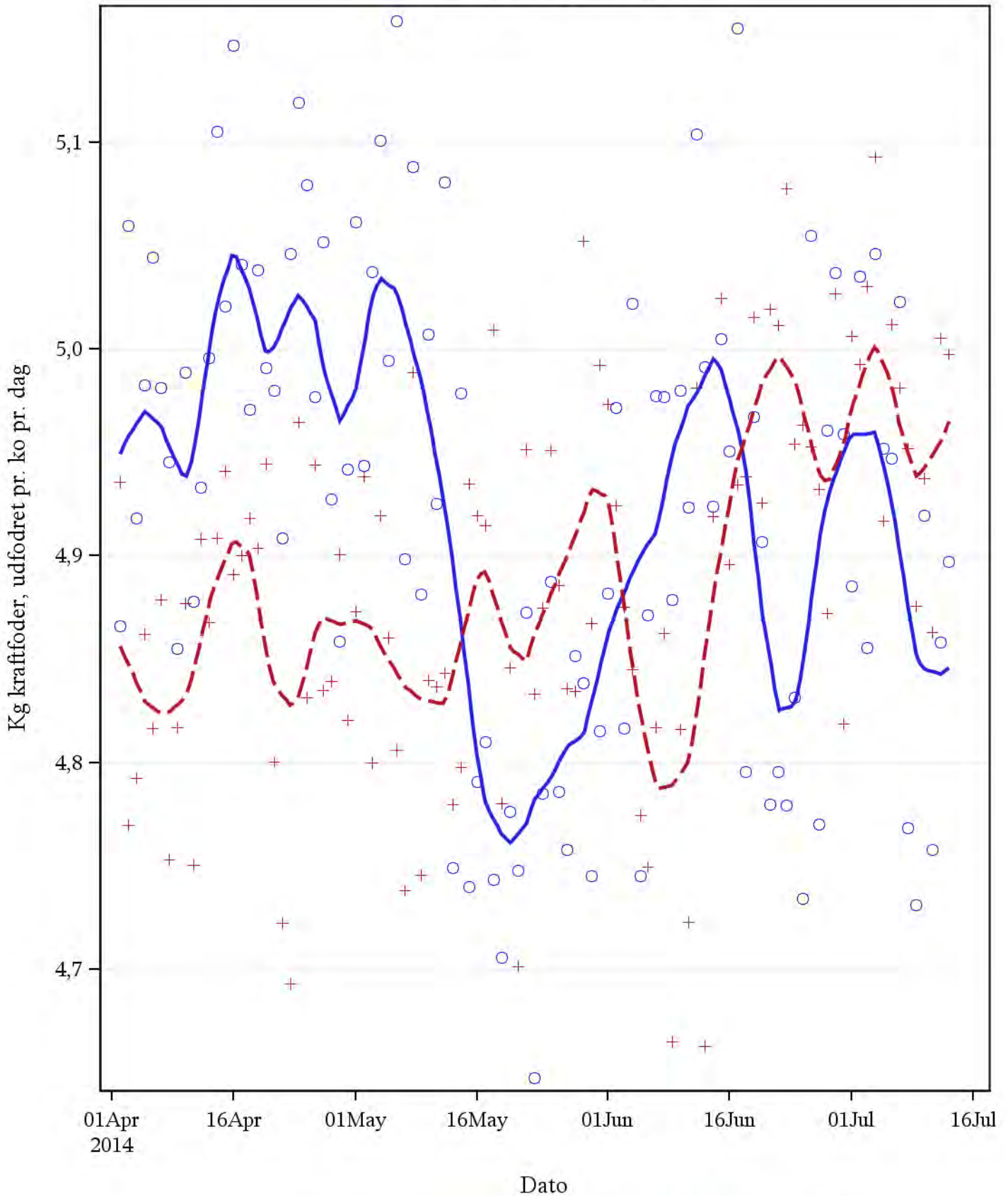
Laktation — 1. kalvs — Øvrige

## Udviklingen i andel hentede i forhold til antallet af malkninger



Laktation — 1. kalvs — Øvrige

### Kraftfoderoptaget pr. ko pr. dato



Laktation

— 1. kalvs

- - - Øvrige

***Pct. hentede af malkede afhængig af status på foregående malkning  
(mislykket vs. ikke mislykket)***

Sidste malkning mislykket	Totale antal i gruppe	% i gruppe	Antal afhentede	Samlet % hentede af malkede
Nej	85108	98,5	3102	3,6
Ja	1300	1,5	178	13,7

***Pct. hentede af malkede afhængig af forudgående malkningsinterval***

Længden af malkeinterval	Totale antal i gruppe	% i gruppe	Antal afhentede	Samlet % hentede af malkede
04 >	1484	1,7	0	0,0
04-08	59228	69,6	40	0,1
08-12	18897	22,2	1207	6,4
12-14	2508	2,9	453	18,1
14 <	2991	3,5	1402	46,9

***Pct. malkningsintervaller over 14 timer pr. laktationnr.***

Laktation	Totale antal i gruppe	% i gruppe	Antal med malkeinterval over 14 timer	% malkeintervaller over 14 timer samlet
1. kalvs	35137	35,8	1606	4,6
Øvrige	62986	64,2	1773	2,8

***Pct. malkeintervaller over 14 timer afhængig af laktationsstadiet***

afs_klv	Totale antal i gruppe	% i gruppe	Antal med malkeinterval over 14 timer	% malkeintervaller over 14 timer samlet
0 - 100	30358	30,9	1698	5,6
100-200	30476	31,1	464	1,5
200-300	26925	27,4	784	2,9
300<	10364	10,6	433	4,2



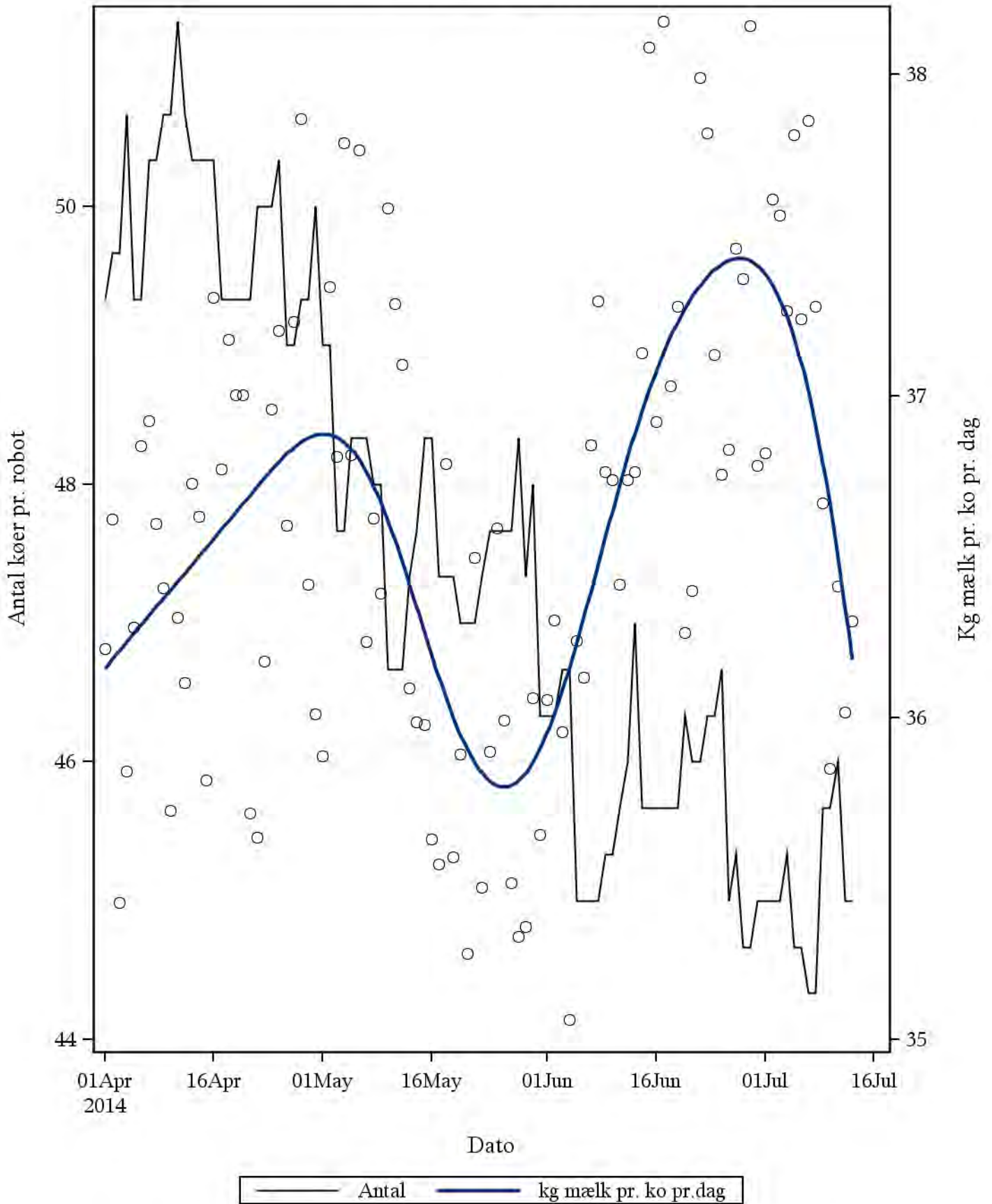
***Pct. malkningsintervaller over 14 timer afhængig af laktationsstadiet, 1. kalv***

afs_klv	Totale antal i gruppe	% i gruppe	Antal med malkeinterval over 14 timer	% malkeintervaller over 14 timer samlet
0 - 100	11112	31,6	1208	10,9
100-200	11029	31,4	127	1,2
200-300	11306	32,2	211	1,9
300<	1690	4,8	60	3,6

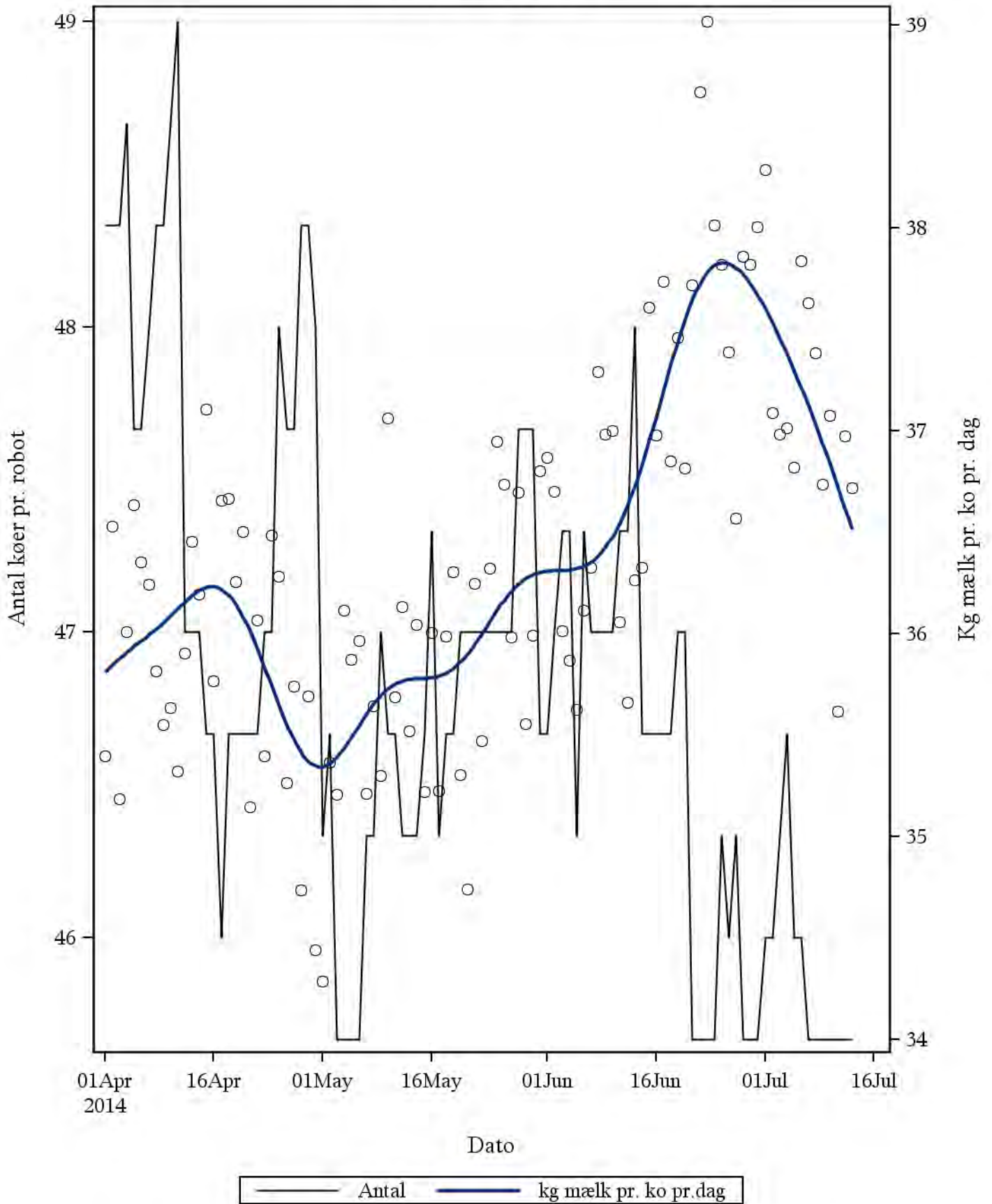
***Pct. malkeintervaller over 14 timer afhængig af laktationsstadiet, øvrige***

afs_klv	Totale antal i gruppe	% i gruppe	Antal med malkeinterval over 14 timer	% malkeintervaller over 14 timer samlet
0 - 100	19246	30,6	490	2,5
100-200	19447	30,9	337	1,7
200-300	15619	24,8	573	3,7
300<	8674	13,8	373	4,3

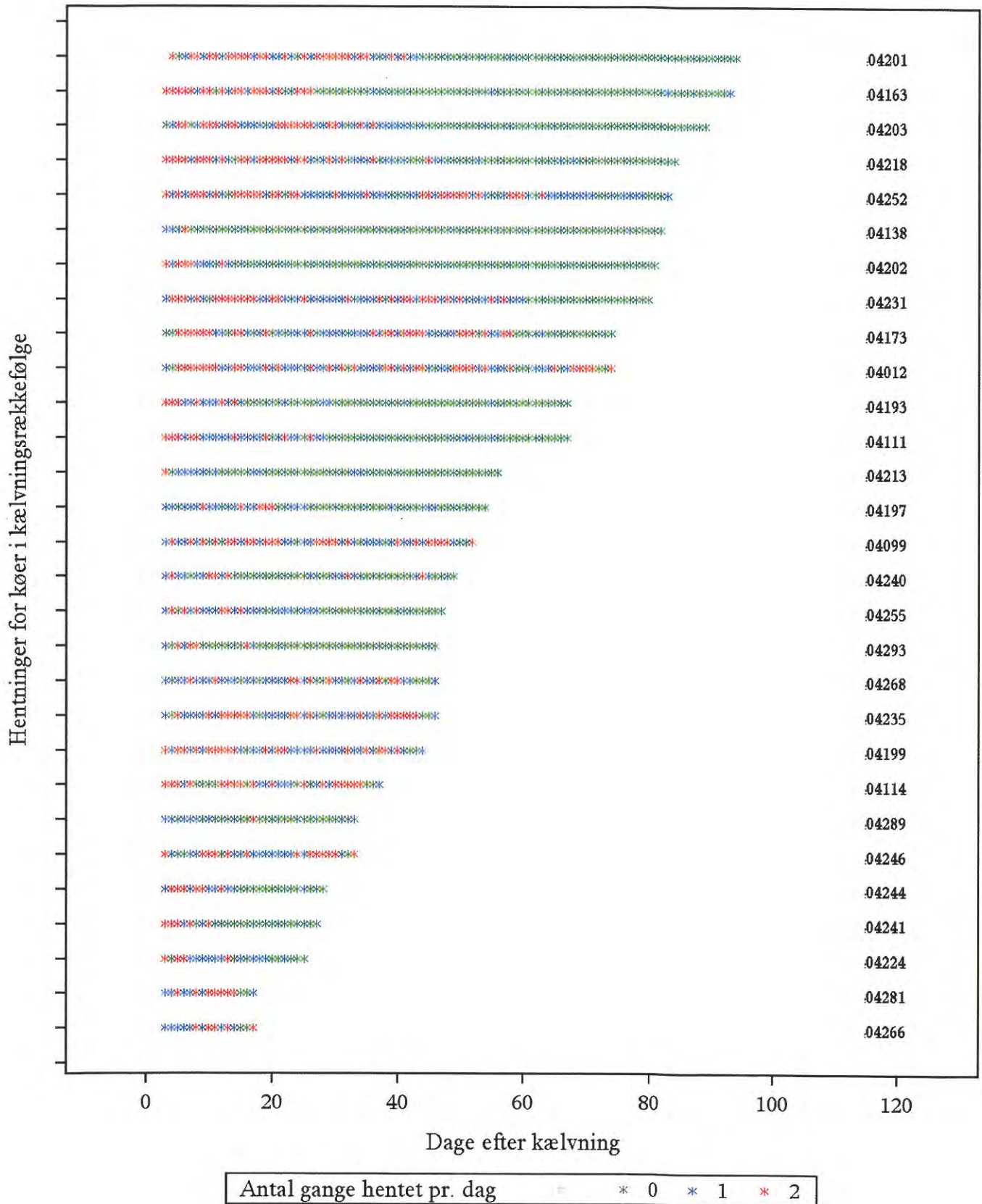
**Udviklingen i antal køer og mælkydelsen pr. robot**  
**Hold=101-102- 105**



## Udviklingen i antal køer og mælkydelsen pr. robot Hold=103-104- 106

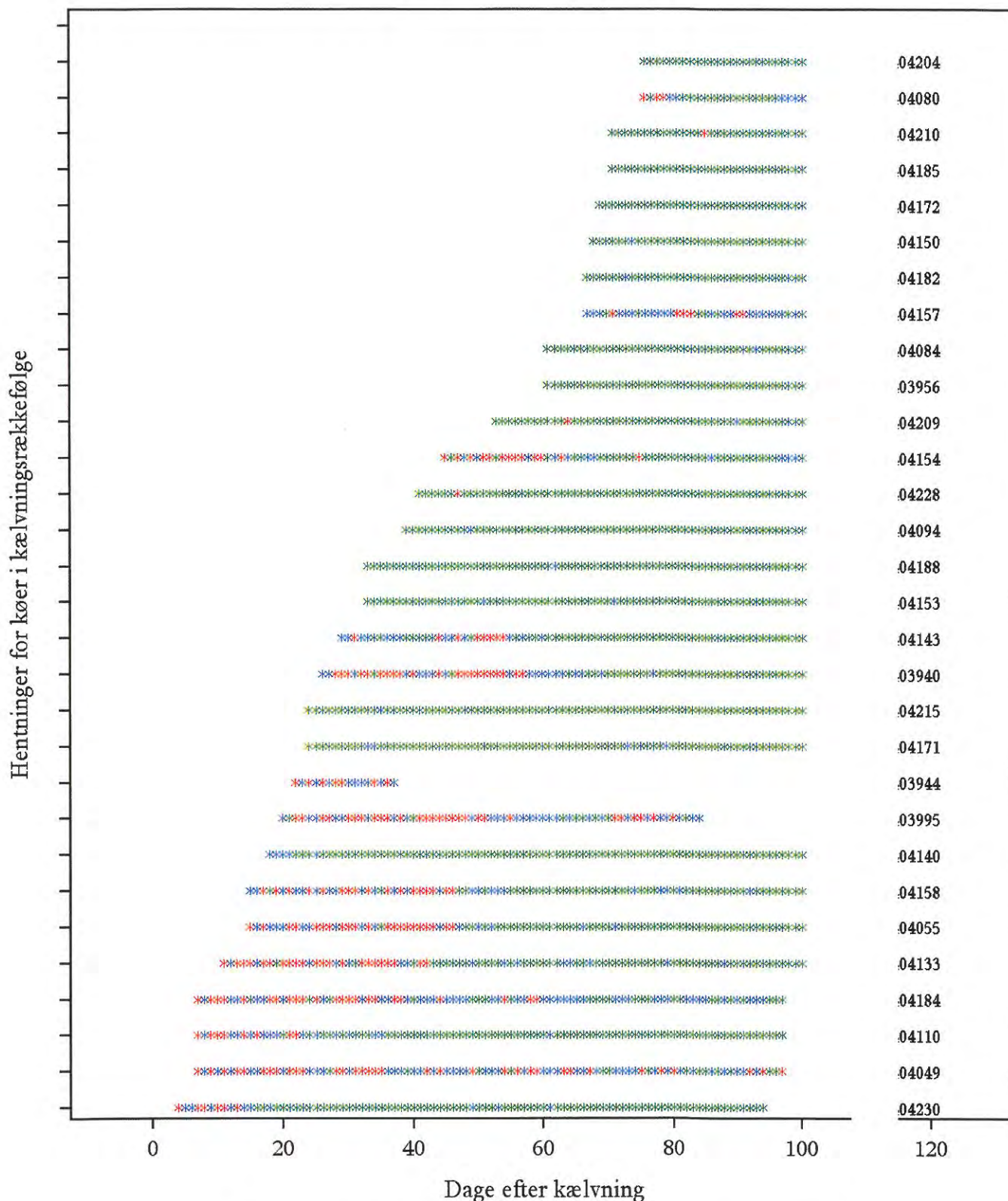


**Oversigt over hentninger af individuelle køer i tidlig laktation**  
**Konummeret ses i venstreside af grafen**  
**Laktation=1. kalvs grup=0**



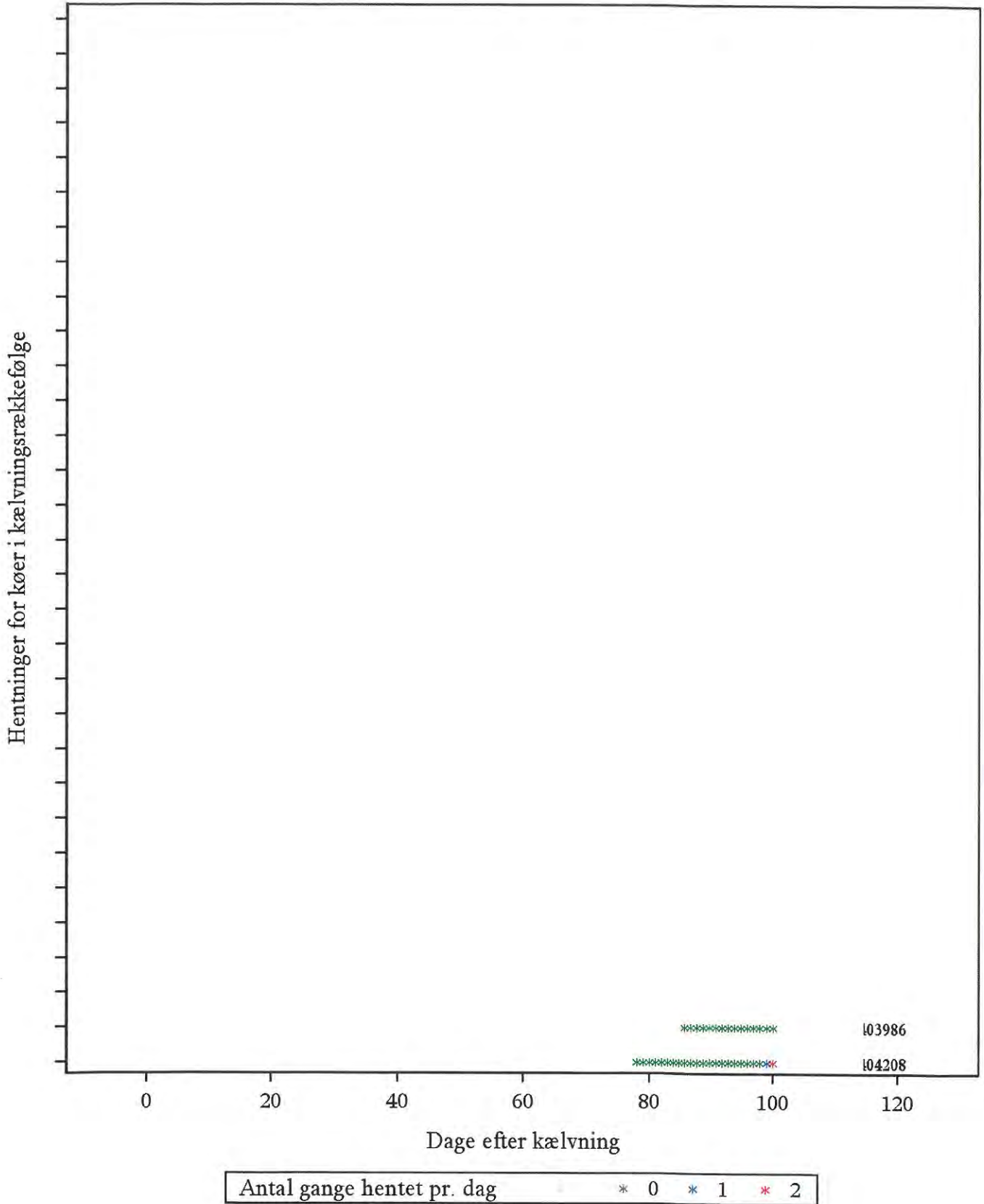


**Oversigt over hentninger af individuelle køer i tidlig laktation**  
**Konummeret ses i venstreside af grafen**  
**Laktation=1. kalvs grup=1**

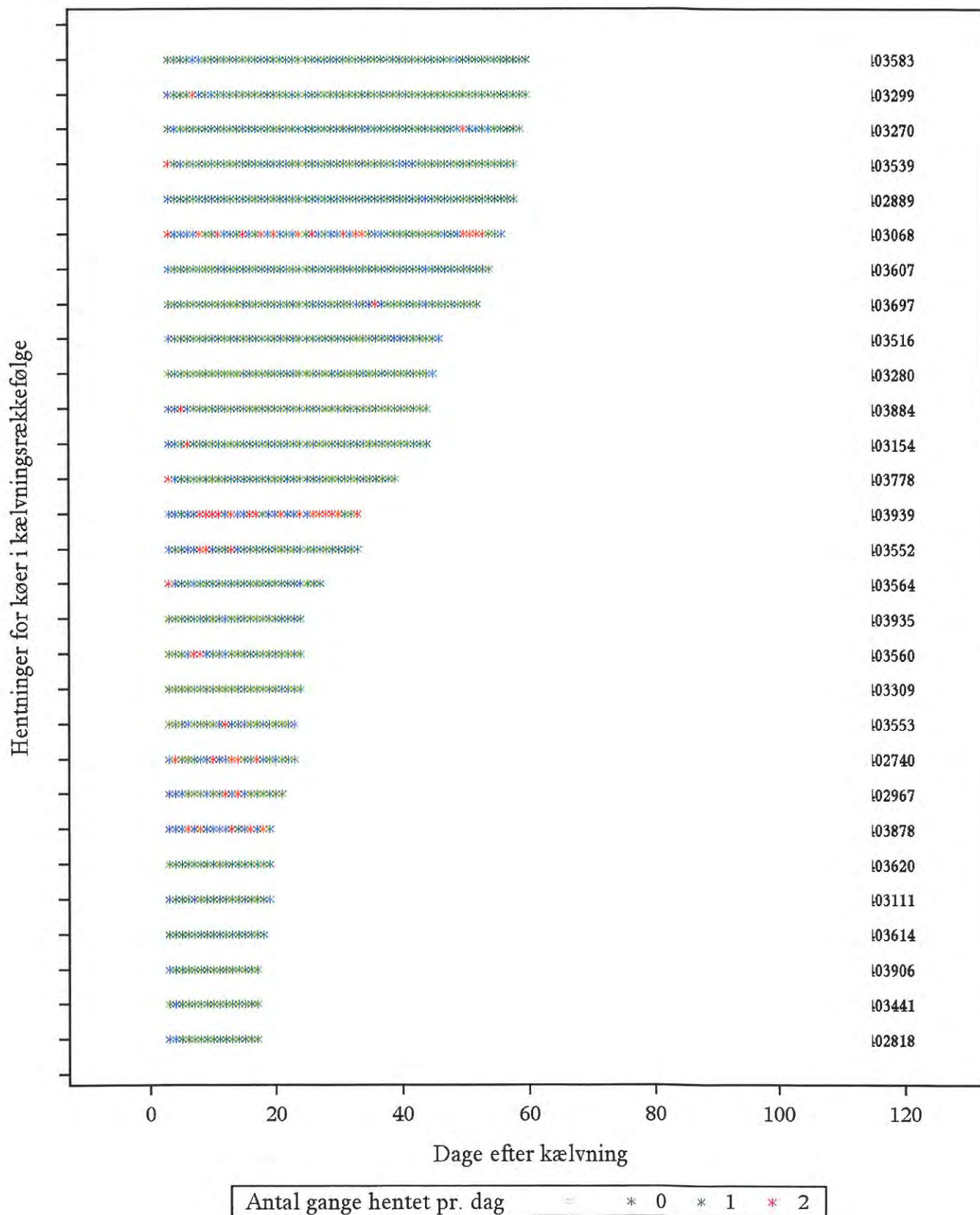


Antal gange hentet pr. dag \* 0 \* 1 \* 2

**Oversigt over hentninger af individuelle køer i tidlig laktation**  
**Konummeret ses i venstreside af grafen**  
**Laktation=1. kalvs grup=2**

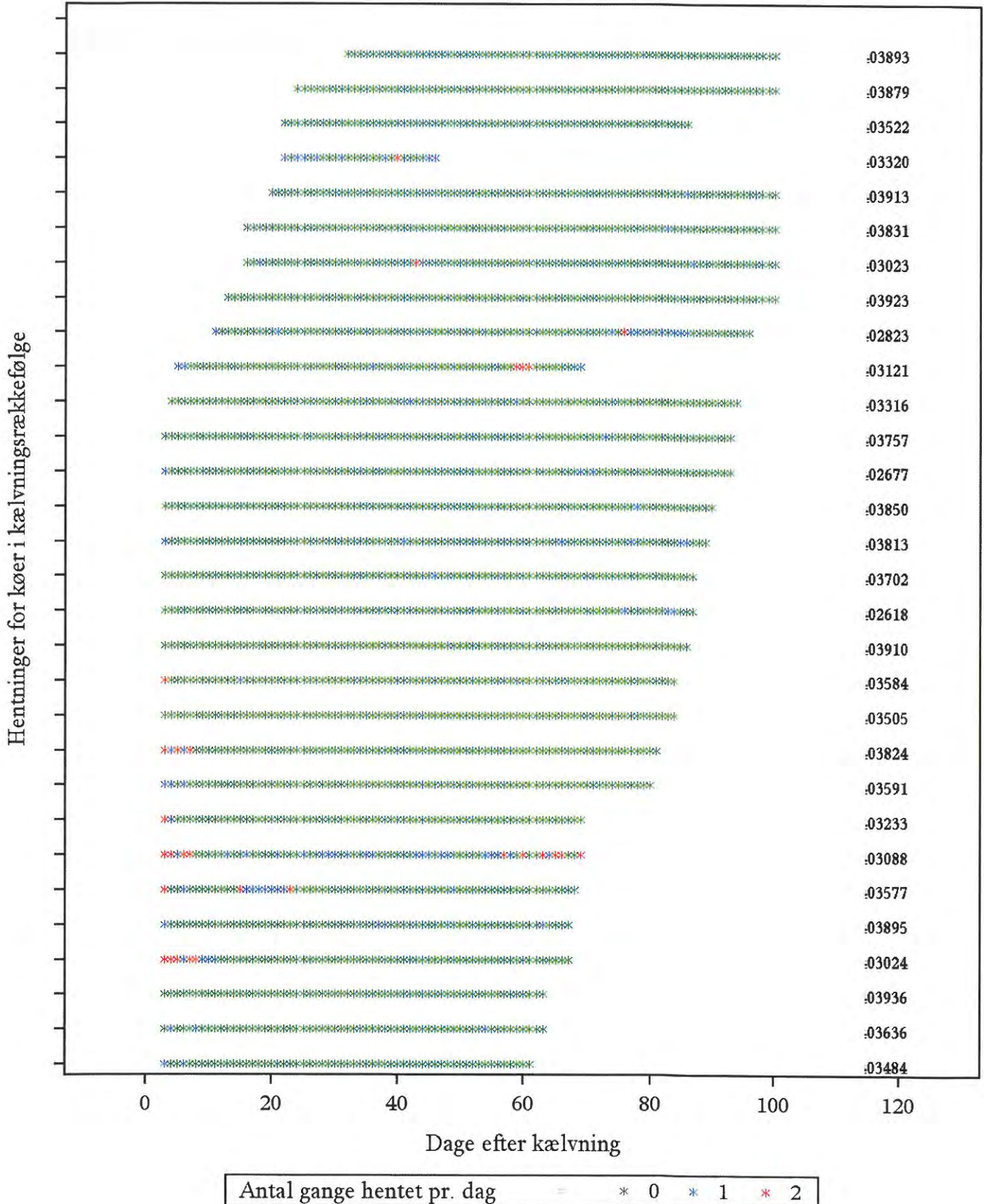


**Oversigt over hentninger af individuelle køer i tidlig laktation**  
**Konummeret ses i venstreside af grafen**  
**Laktation=Øvrige grup=0**

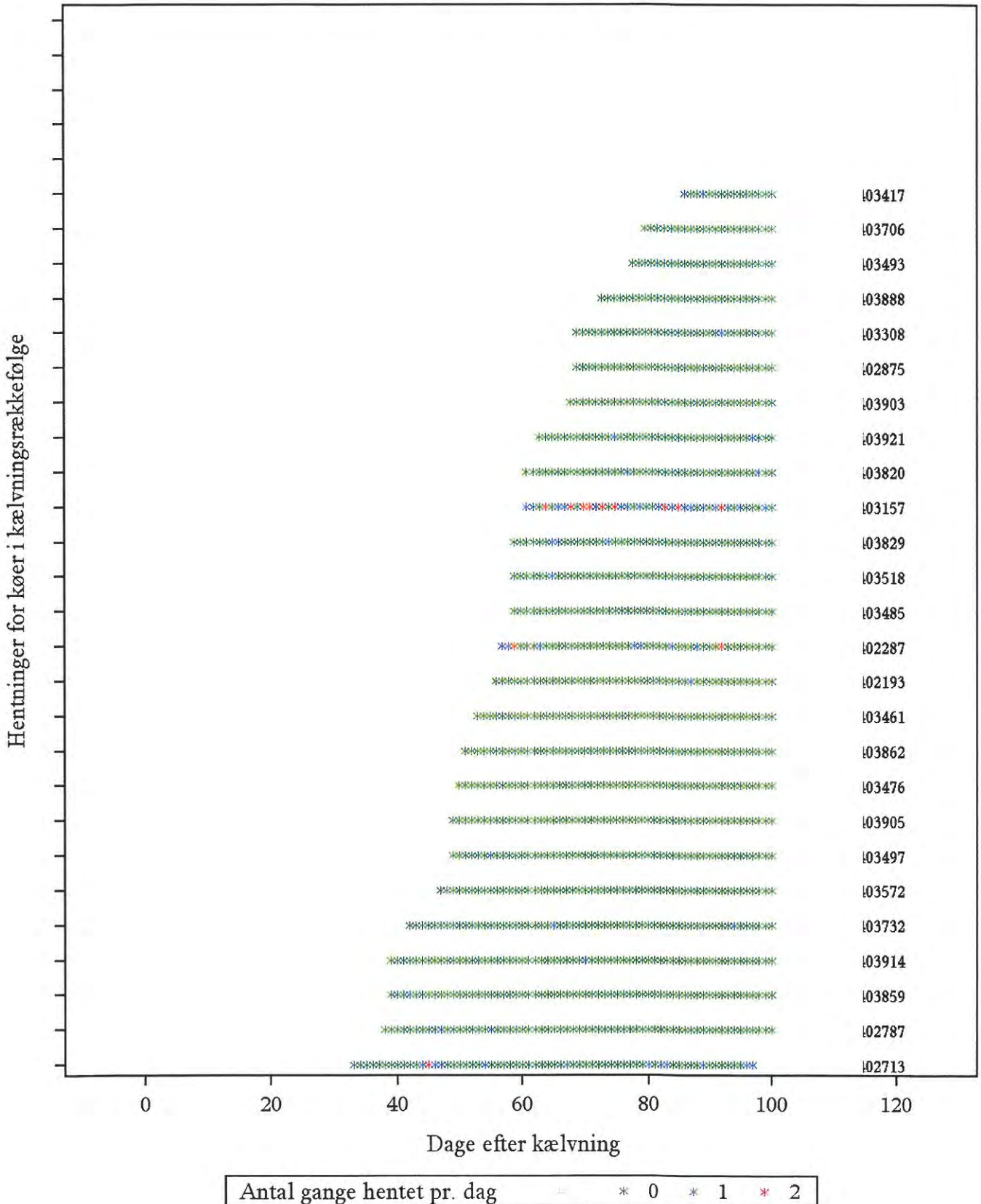




**Oversigt over hentninger af individuelle køer i tidlig laktation**  
**Konummeret ses i venstreside af grafen**  
**Laktation=Øvrige grup=1**

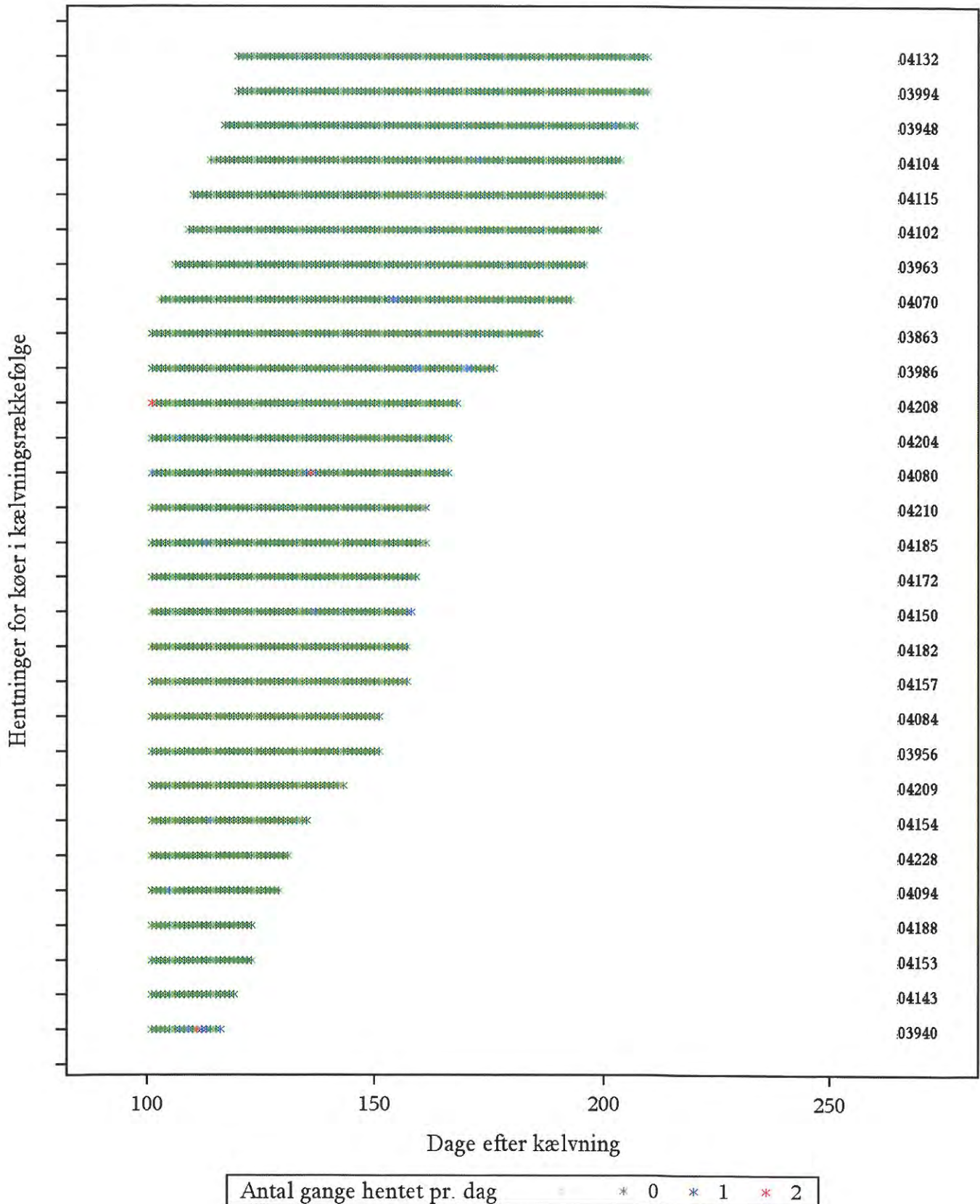


**Oversigt over hentninger af individuelle køer i tidlig laktation**  
**Konummeret ses i venstreside af grafen**  
**Laktation=Øvrige grup=2**

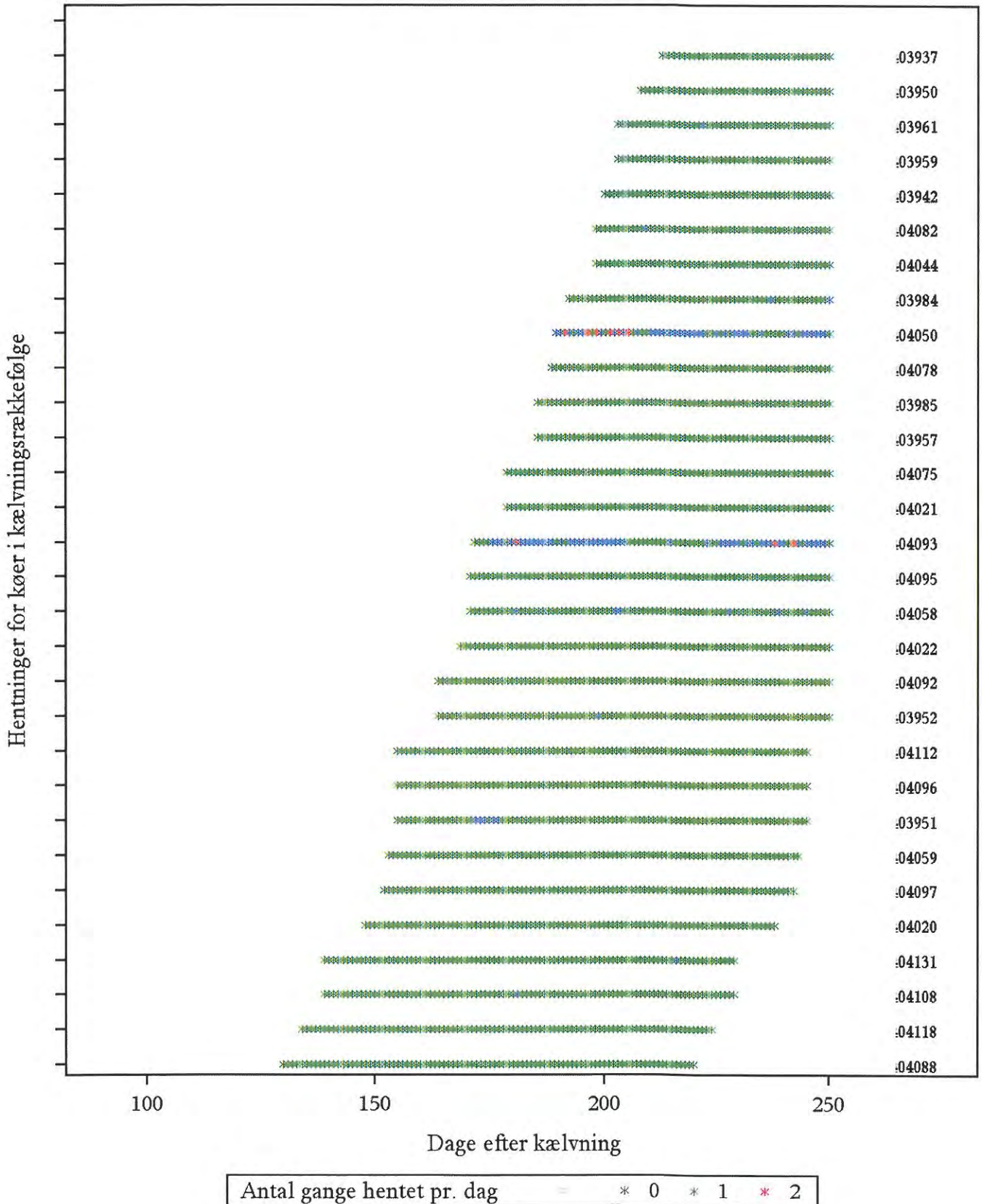




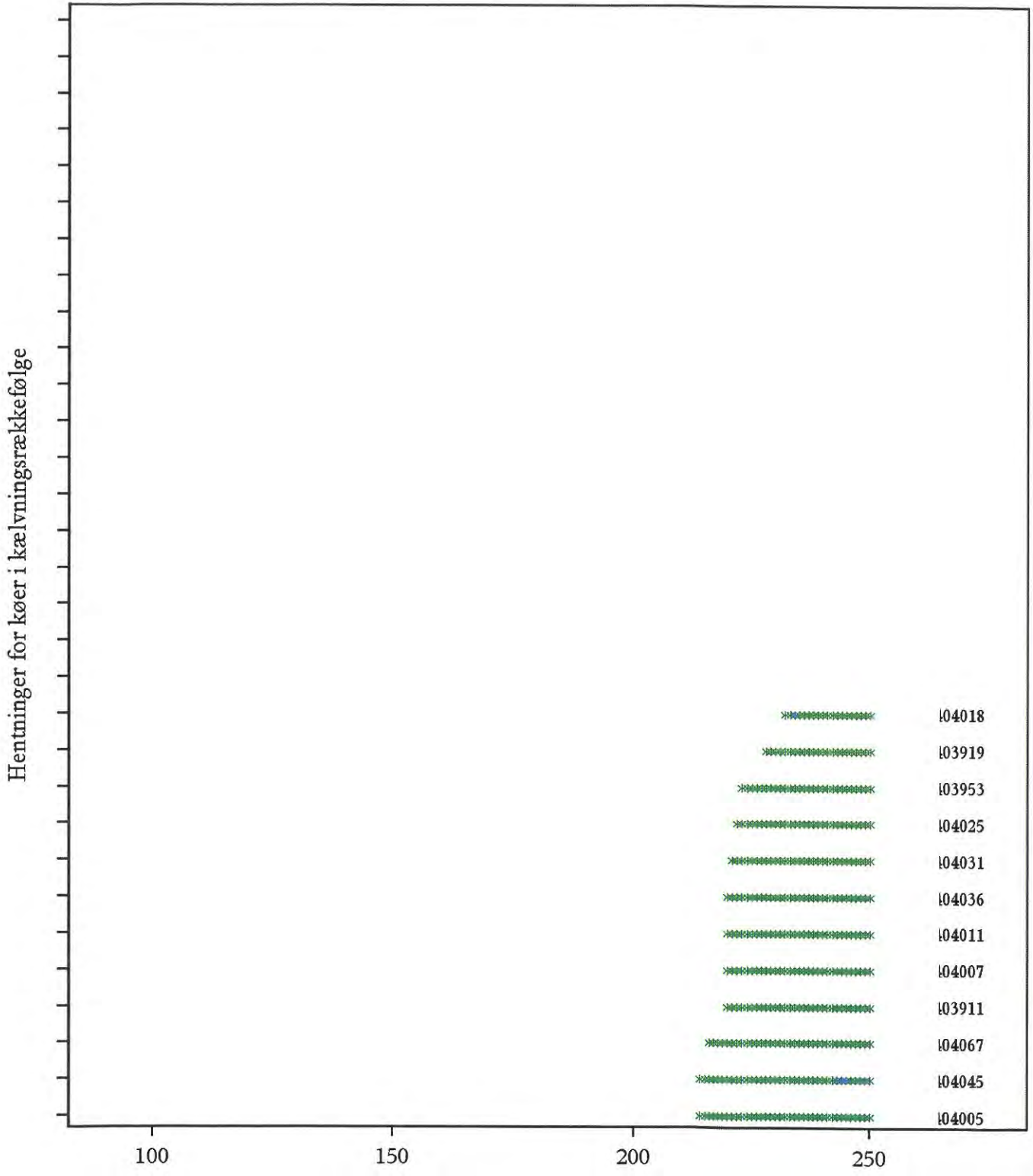
**Oversigt over hentninger af individuelle køer i midt laktation**  
**Konummeret ses i venstreside af grafen**  
**Laktation=1. kalvs grup=0**



**Oversigt over hentninger af individuelle køer i midt laktation**  
**Konummeret ses i venstreside af grafen**  
**Laktation=1. kalvs grup=1**



**Oversigt over hentninger af individuelle køer i midt laktation**  
**Konummeret ses i venstreside af grafen**  
**Laktation=1. kalvs grup=2**



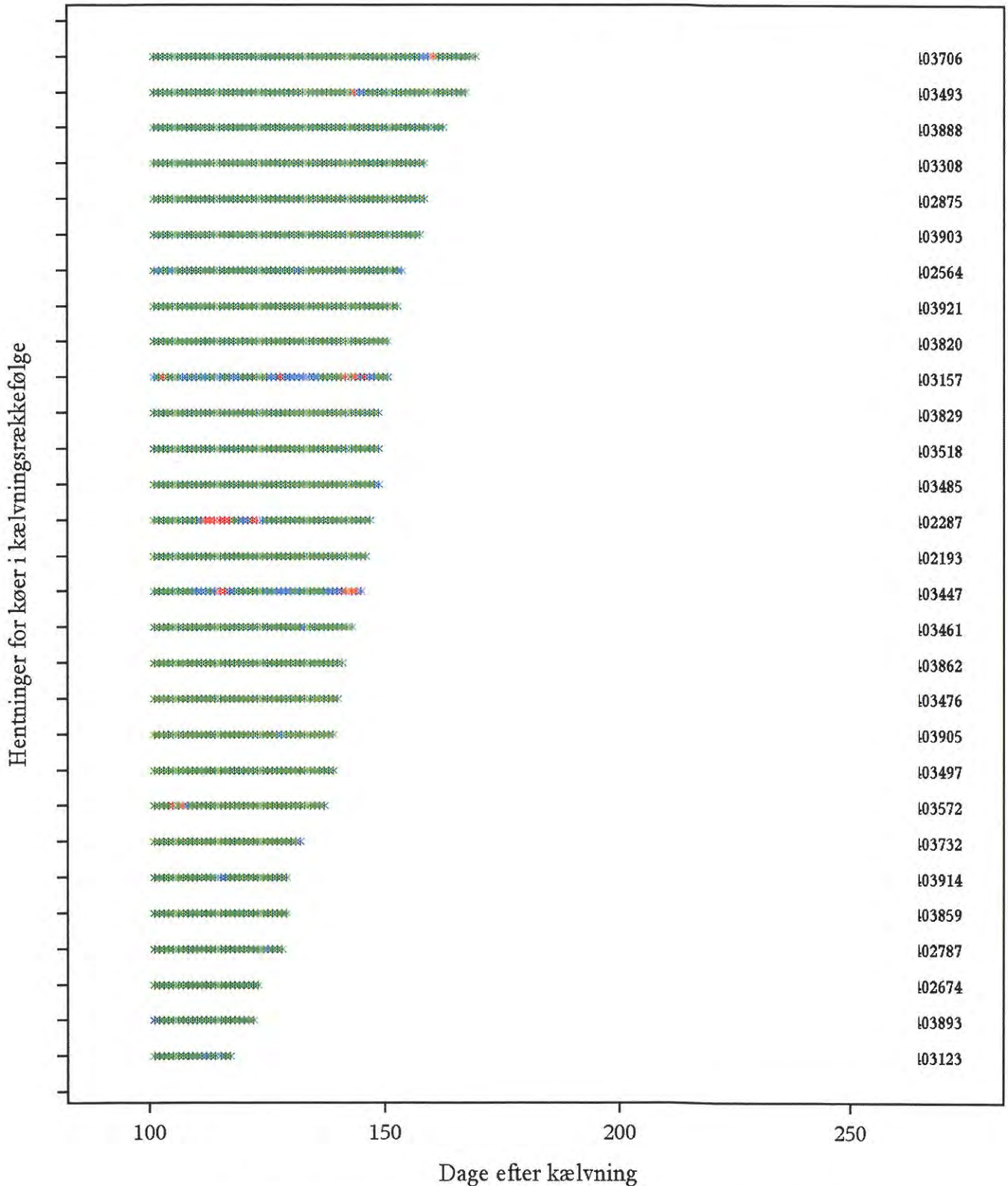
Antal gange hentet pr. dag \* 0 \* 1



### Oversigt over hentninger af individuelle køer i midt laktation

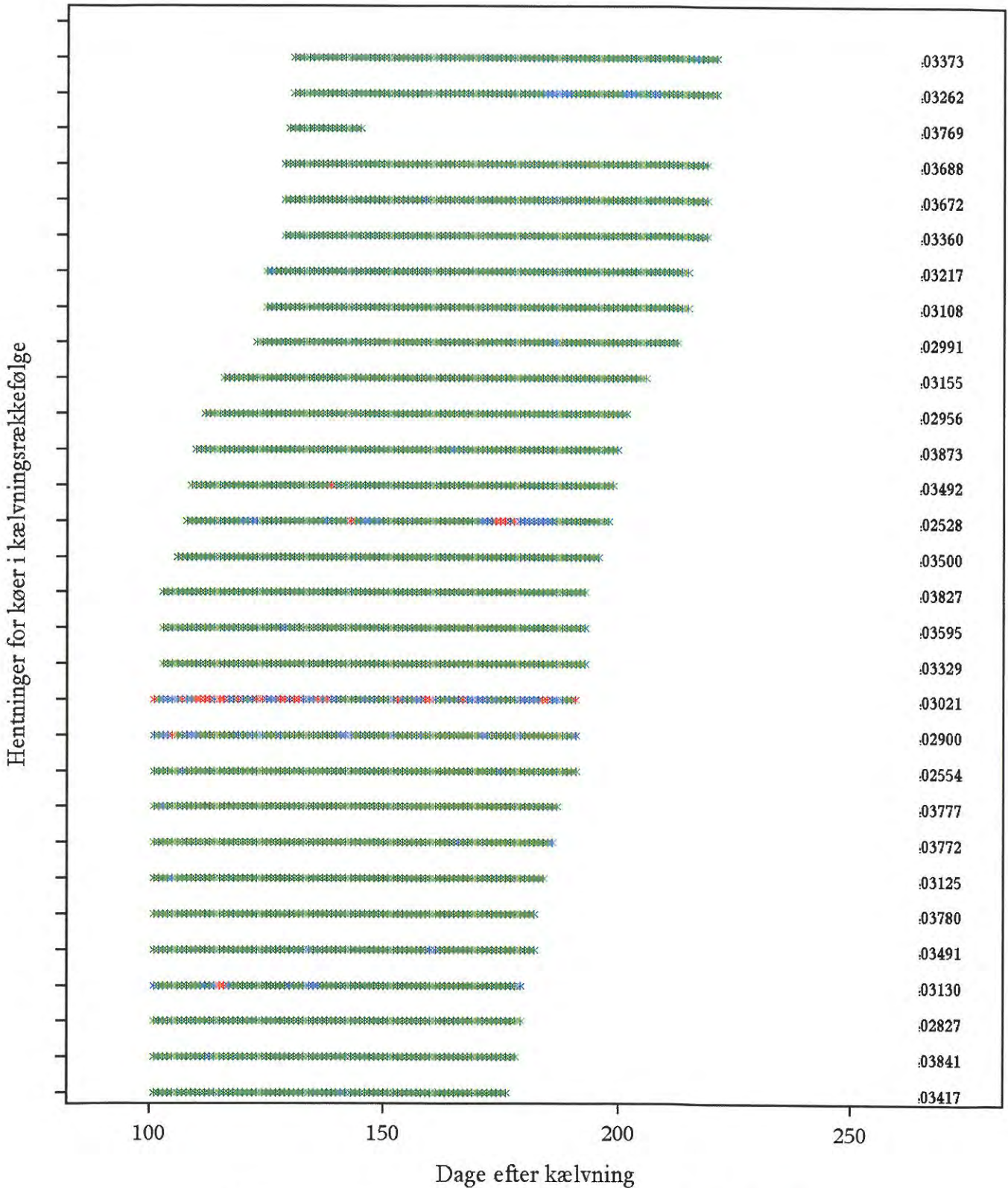
Konummeret ses i venstreside af grafen

Laktation=Øvrige grup=0



Antal gange hentet pr. dag \* 0 \* 1 \* 2

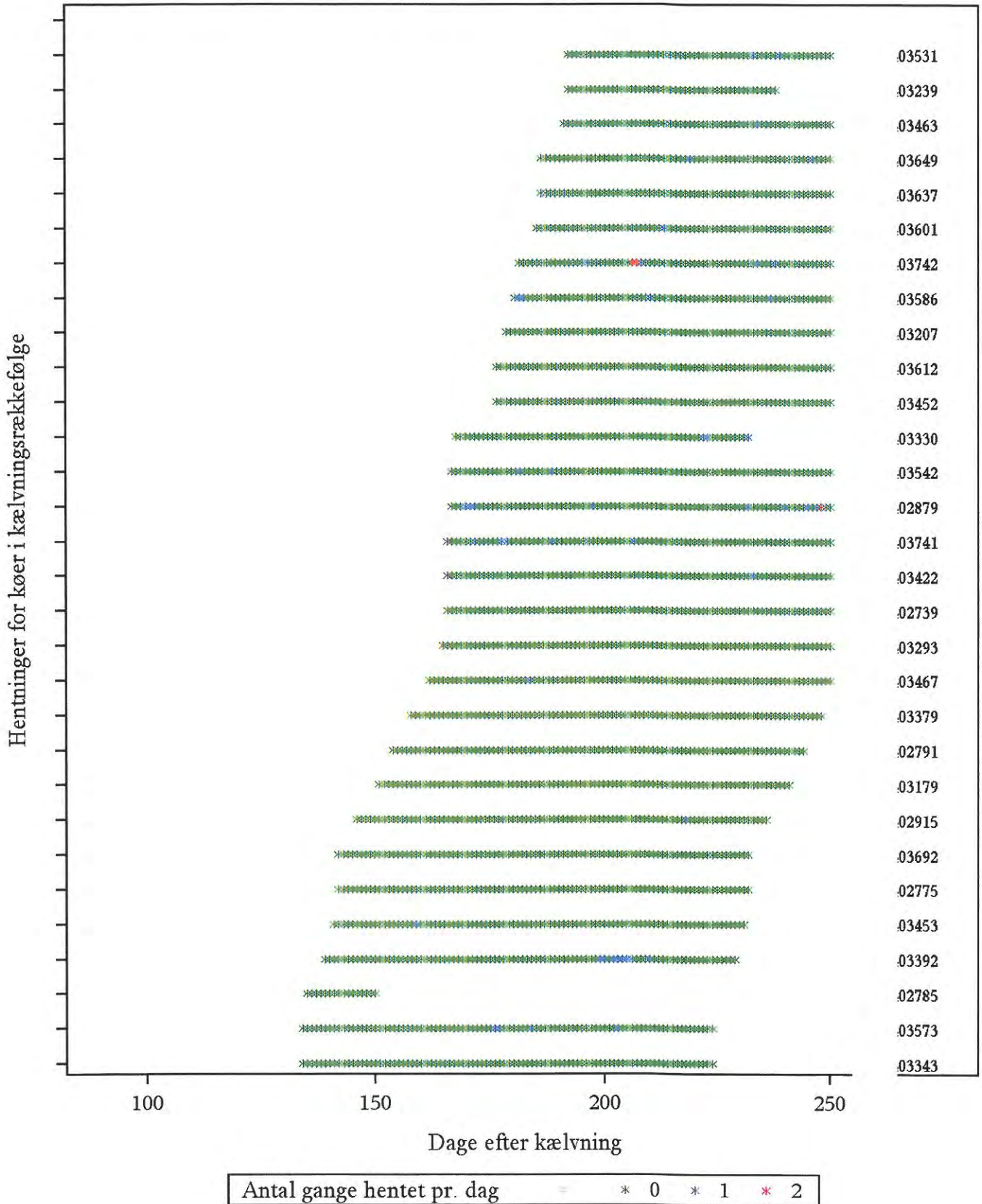
**Oversigt over hentninger af individuelle køer i midt laktation**  
**Konummeret ses i venstreside af grafen**  
**Laktation=Øvrige grup=1**



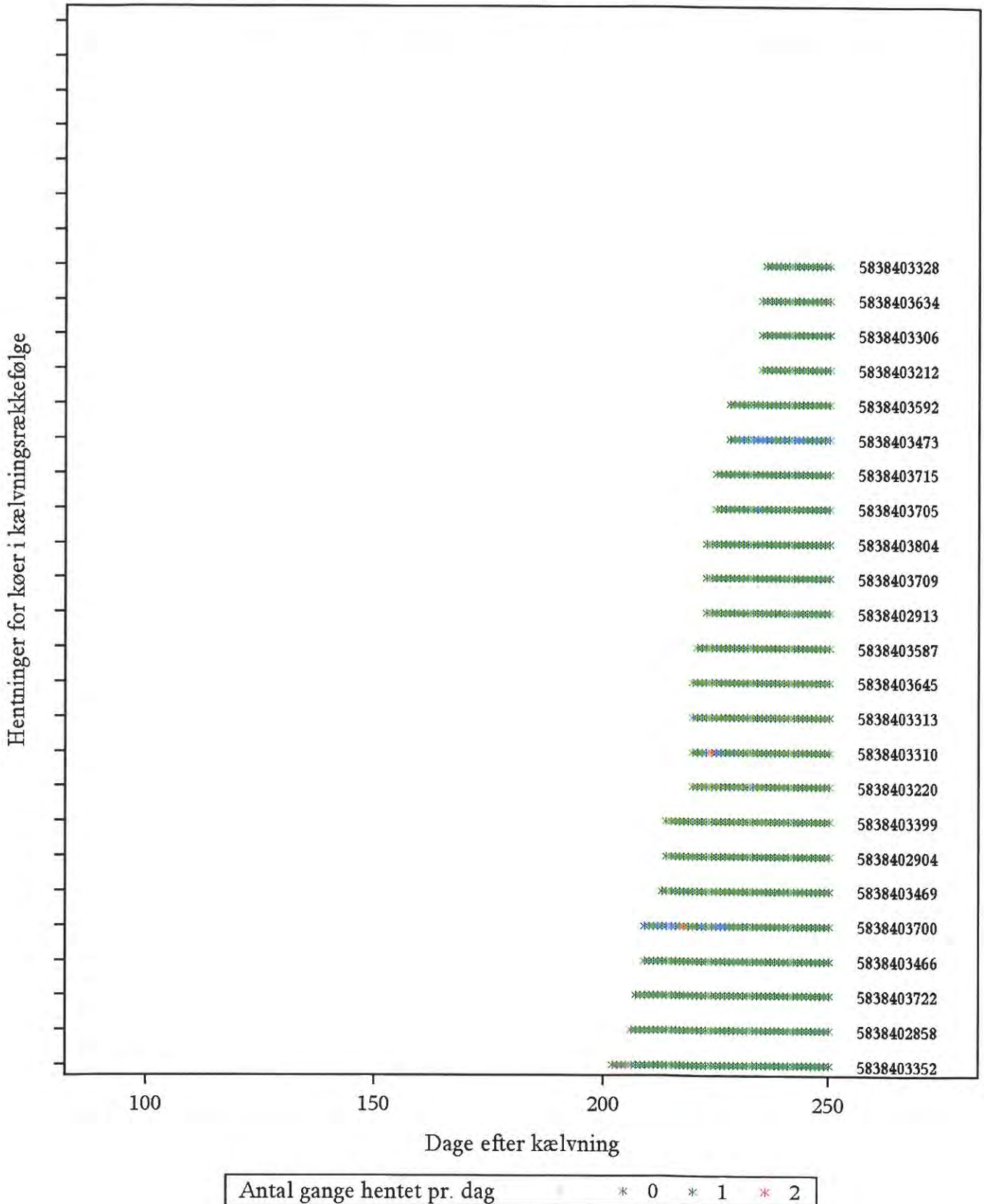
Antal gange hentet pr. dag = \* 0 \* 1 \* 2



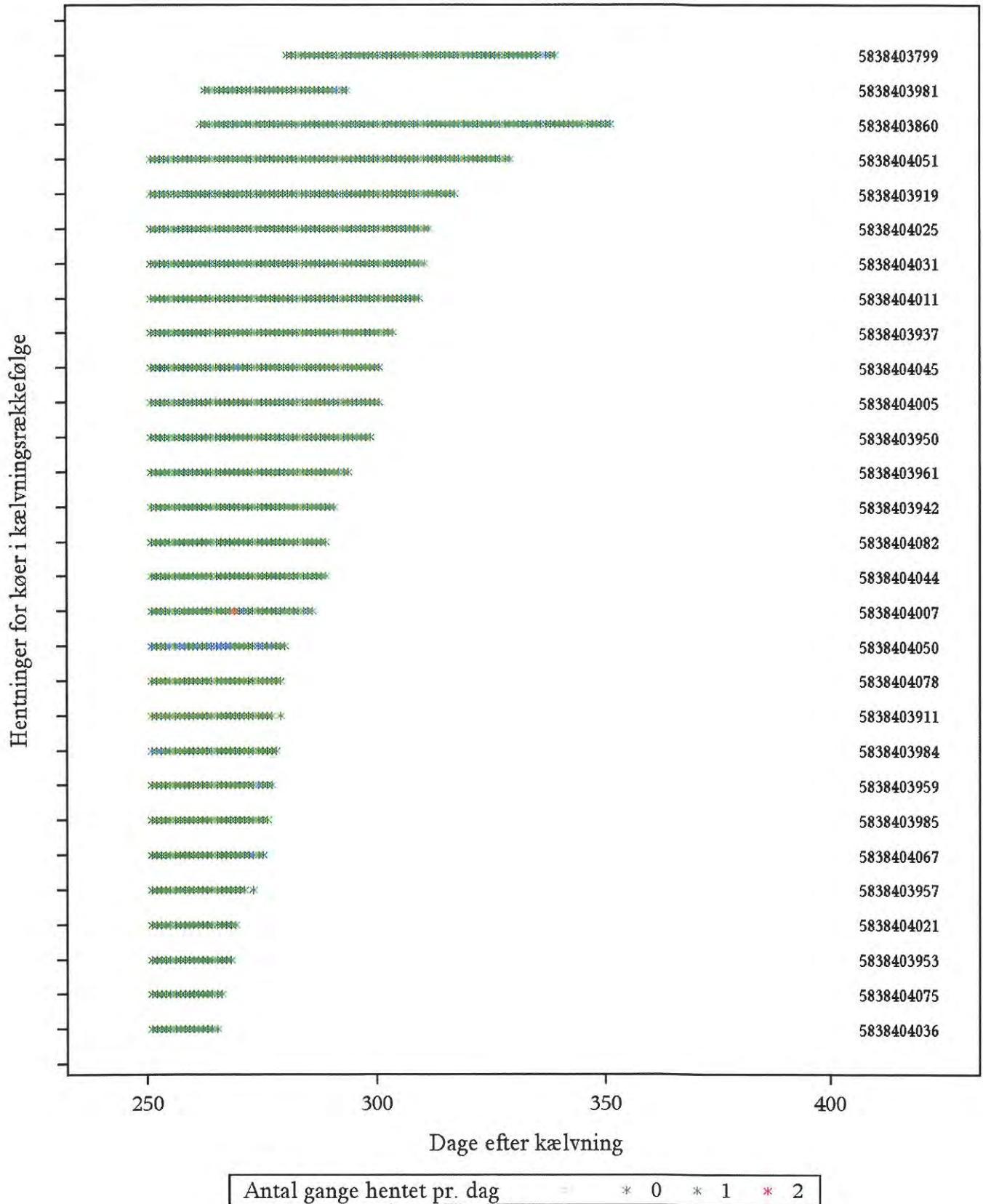
**Oversigt over hentninger af individuelle køer i midt laktation**  
**Konummeret ses i venstreside af grafen**  
**Laktation=Øvrige grup=2**



**Oversigt over hentninger af individuelle køer i midt laktation**  
**Konummeret ses i venstreside af grafen**  
**Laktation=Øvrige grup=3**

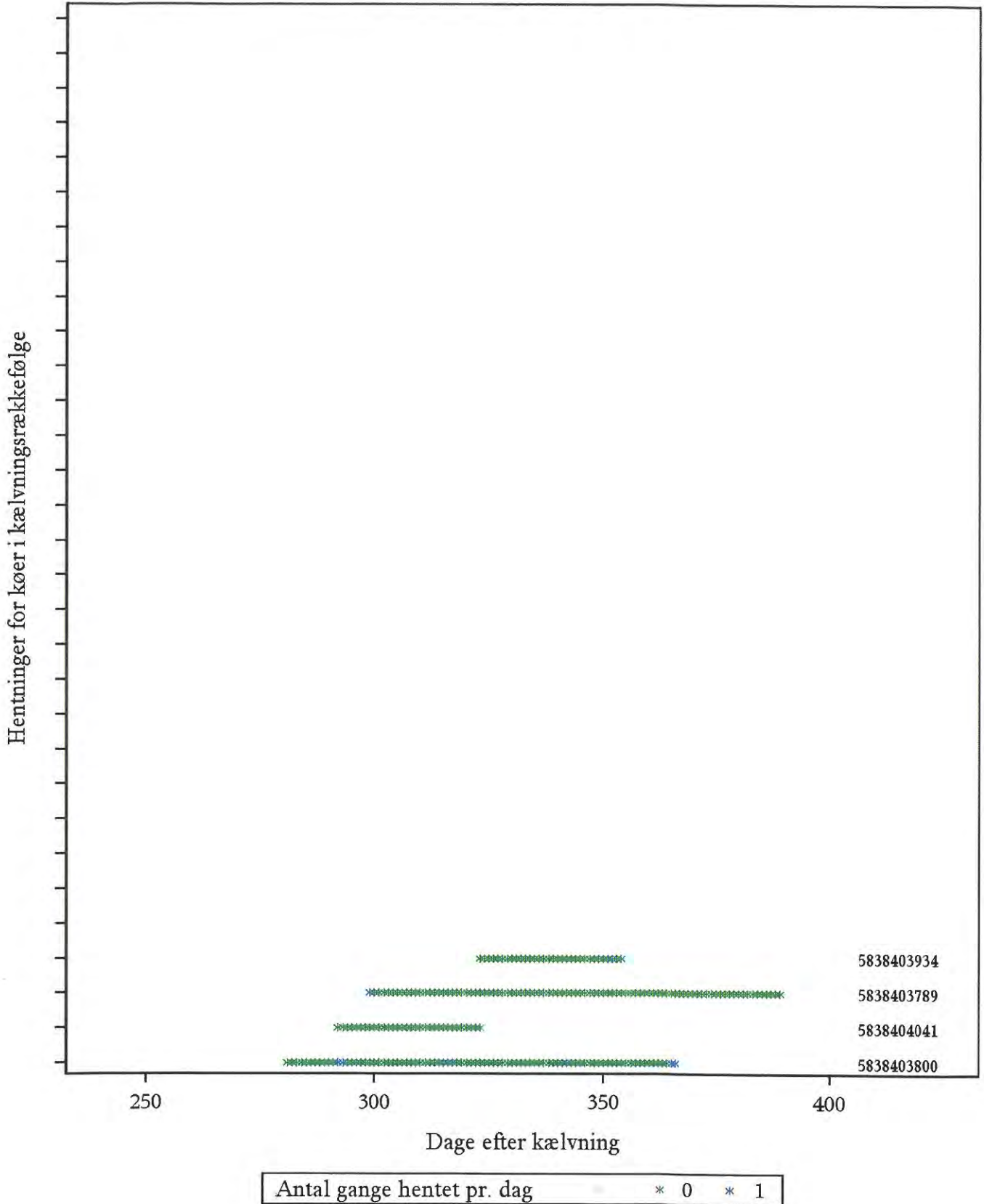


**Oversigt over hentninger af individuelle køer i sen laktation**  
**Konummeret ses i venstreside af grafen**  
**Laktation=1. kalvs grup=0**

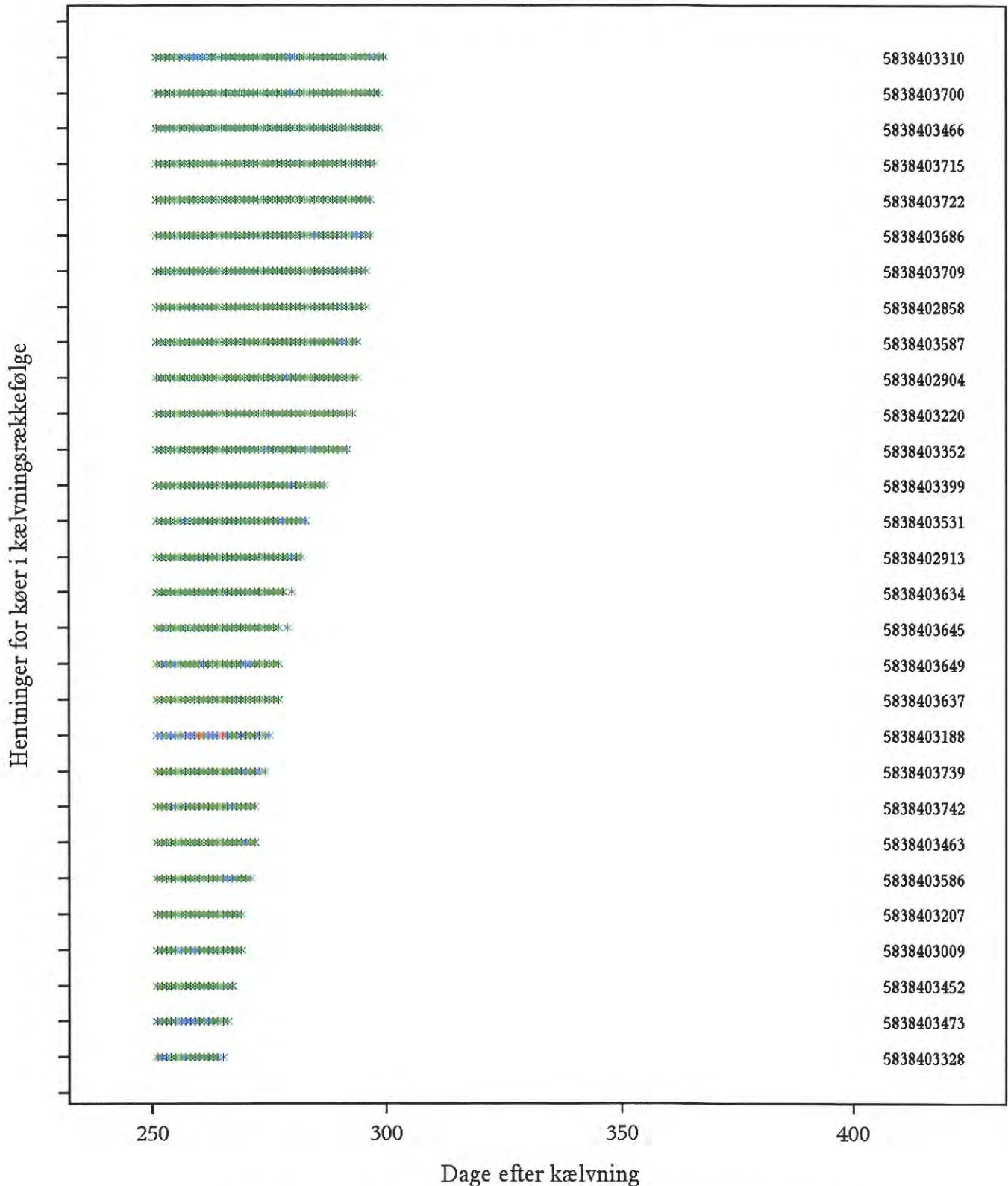




**Oversigt over hentninger af individuelle køer i sen laktation**  
**Konummeret ses i venstreside af grafen**  
**Laktation=1. kalvs grup=1**

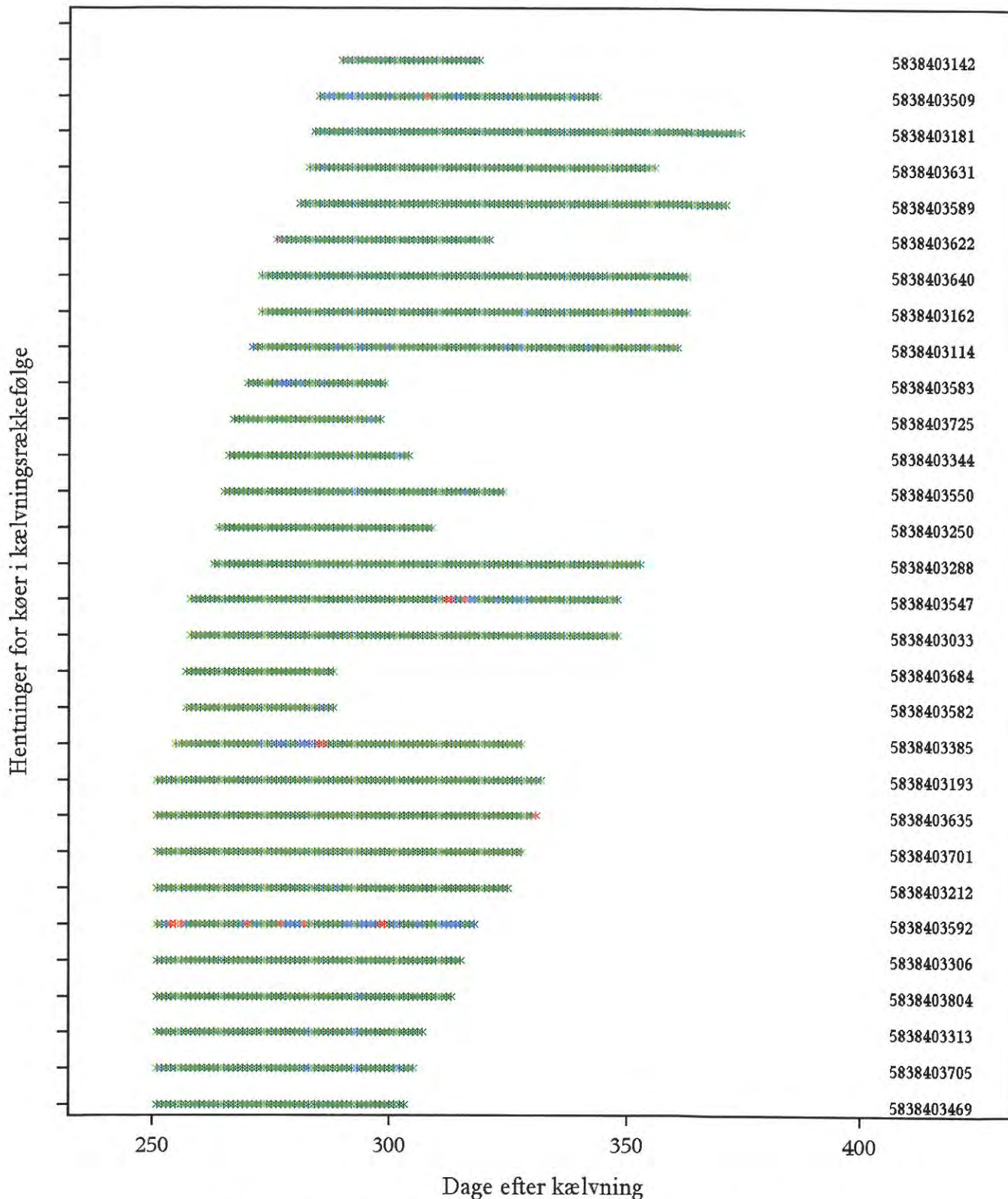


**Oversigt over hentninger af individuelle køer i sen laktation**  
**Konummeret ses i venstreside af grafen**  
**Laktation=Øvrige grup=0**



Antal gange hentet pr. dag = \* 0 \* 1 \* 2

**Oversigt over hentninger af individuelle køer i sen laktation**  
**Konummeret ses i venstreside af grafen**  
**Laktation=Øvrige grup=1**



Antal gange hentet pr. dag = \* 0 \* 1 \* 2

**Oversigt over hentninger af individuelle køer i sen laktation**  
**Konummeret ses i venstreside af grafen**  
**Laktation=Øvrige grup=2**

